

2024

ERLEBNISREGION GRAZ

AUSFLÜGE RUND UM GRAZ



VON STADT AUF LAND IN 10 MINUTEN – AUSFLÜGE, DIE SICH LOHNEN

Gleich vor den Stadttores von Graz gibt es unendlich viel zu entdecken – und beinahe noch mehr zu genießen.

Vom urbanen Flair der Stadt sind es nur ein paar Kilometer hinaus aufs Land. Seltene Naturschauspiele und kulturelle Kleinode, steile Hänge an den Weinstraßen, die Sommerfrische der weltbekannten weißen Pferde in der Lipizzanerheimat

und das Leben des Arnold Schwarzenegger warten darauf, entdeckt zu werden. Es ist herrlich, in frischer grüner Natur tief durchzuatmen und die Ursprünglichkeit und Schönheit der Steiermark zu genießen. regiongraz.at



DIE GENUSSCARD – SO VIEL IN EINER KARTE

**Kultur, Kulinarik, Action, Natur, Wasser ...
alles mit noch mehr Genuss!**

Mit der GenussCard, der größten Inklusivkarte Österreichs, profitieren Nächtigungsgäste von kostenlosen Eintritten bei Ausflugszielen, Führungen und Verkostungen bei über 280 GenussCard-Partnerbetrieben. Ab der 1. Nächtigung bei einem GenussCard-Gastgeber erhalten Sie die GenussCard. Diese ermöglicht Ihnen, bereits ab dem Anreisetag eine Vielzahl der GenussCard-Ausflugsziele zu besuchen. Egal, ob es ein Badebesuch im Schlossbad Bärnbach, eine Verkostung im Genuss-Bauernhof Hillebrand, ein Besuch im Österreichischen Freilichtmuseum Stübing oder in Österreichs größter wasserdurchströmter Tropfsteinhöhle der Lurgotte ist. So vielseitig die Möglichkeiten in der Erlebnisregion Graz sind, so vielseitig ist auch das Angebot der GenussCard.



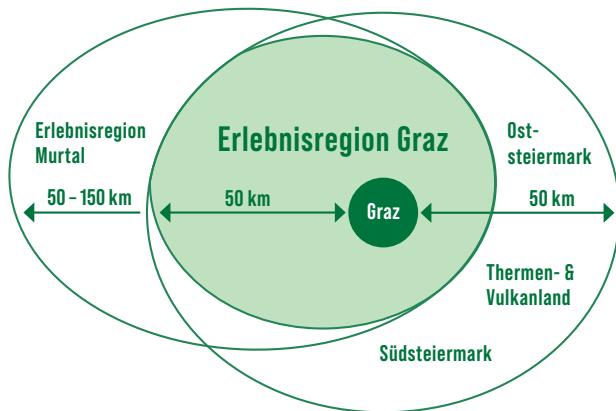
Alle Informationen zur GenussCard und zur GenussCard-App finden Sie auf genusscard.at



WIE VIEL ZEIT HABEN SIE?

In dieser Broschüre finden Sie zahlreiche lohnende Ausflugsziele in unmittelbarer Umgebung von Graz, im Murtal, der Oststeiermark, im Thermen- und Vulkanland sowie in der Südsteiermark.

Die Fahrzeit zu den Sehenswürdigkeiten beträgt (mit dem Auto) zwischen wenigen Minuten und maximal einer Stunde. Da sich die Öffnungs- und Führungszeiten immer wieder ändern können, informieren Sie sich vorab zur Sicherheit noch einmal auf der jeweiligen Website.



AKTUELLE BUS- UND BAHNVERBINDUNGEN:

Mobil Zentral: T +43 50 678910

Informationen unter verbundlinie.at

Sammeltaxi ISTmobil: T +43 123 500 44 99

Informationen unter istmobil.at

TOP AUSFLUGSZIELE

in der Erlebnisregion Graz & der Steiermark:

NORDEN, S. 4–15

- 1 Österreichisches Freilichtmuseum Stübing
- 2 Stift Rein
- 3 Frohnleiten
- 4 Wallfahrtskirche Maria Straßengel
- 5 Lurgrotte Peggau & Semriach
- 6 Quellenwege
- 7 Kesselfallklamm
- 8 Schöckl

OSTEN, S. 16–23

- 9 sebastian RELOADED®
- 10 Schöcklblick & Hügelland Alpakas
- 11 Ninjabox
- 12 Planetenweg
- 13 Naturbad Eggersdorf

SÜDEN, S. 24–29

- 14 Österreichischer Skulpturenpark
- 15 JUMP25
- 16 Schwarzl Freizeitzentrum
- 17 Copacabana

WESTEN, S. 30–39

- 18 Lipizzanergestüt Piber
- 19 Therme NOVA Köflach
- 20 Weststeirischer Sagenberg
- 21 Glasmuseum Bärnbach
- 22 St. Barbara Kirche – Hundertwasser
- 23 Ernst Fuchs Kirche – Jakobuskirche Thal
- 24 Arnold Schwarzenegger Museum

- 25 Steirarodl Park
- 26 Hebalml und Hebalmlsee
- 27 Packer Stausee / Hirzmann Stausee

ERLEBNISREGION

MURTAL, S. 42

- 28 Red Bull Ring
- 29 Playworld Spielberg
- 30 Märchenwald
- 31 Glasklare Bergseen

OSTSTEIERMARK, S. 44

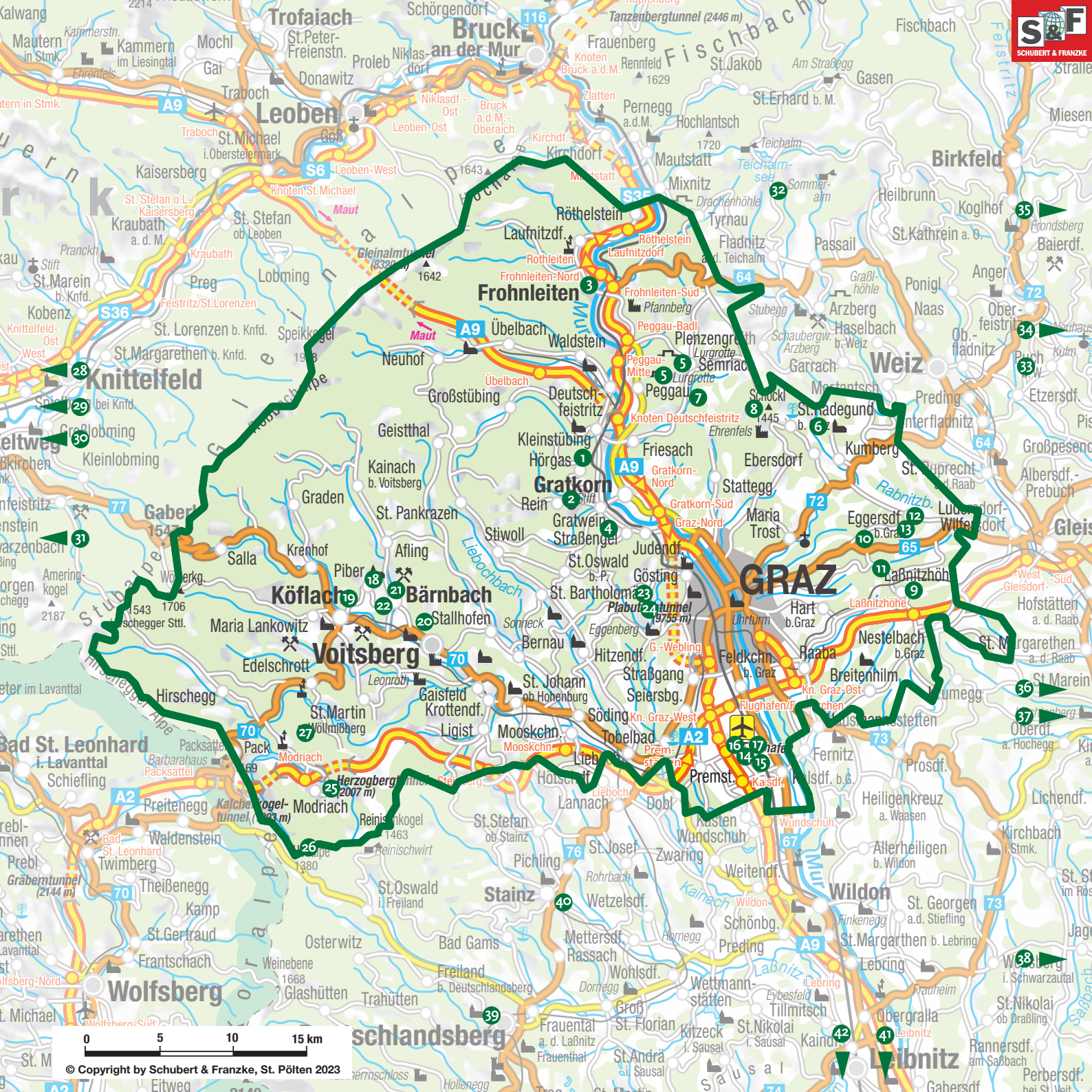
- 32 Naturpark Almenland
- 33 Steirische Apfelstraße
- 34 Stubenbergsee
- 35 Naturpark Pöllauer Tal

THERMEN- & VULKANLAND, S. 46

- 36 Riegersburg
- 37 Zotter Schokoladen Manufaktur
- 38 Vinothek Steiermark St. Anna am Aigen

SÜDSTEIERMARK, S. 48

- 39 Burg und Burgmuseum Archo Norico
- 40 Der Stainzer Flascherzug
- 41 Motorikpark Gamlitz und Naturbadeteich
- 42 Heiligengeistklamm



Prominent im Norden ist der Murradweg R2, der in der Erlebnisregion Graz von Frohnleiten kommend bis nach Graz und weiter in den Süden verläuft. Er verbindet zahlreiche Sehenswürdigkeiten und ist somit ideal, um die Region auf zwei Rädern zu erkunden.

Auf in den NORDEN

Frohnleiten – Gratkorn – Gratwein-Straßengel – Peggau – St. Radegund bei Graz – Semriach – Übelbach – Weinitzen

Vom Volkshauspark hat man einen wunderschönen Blick auf die historische Silhouette der malerischen Altstadt. Außerdem gibt es hier mehr als 1.000 Pflanzenarten zu entdecken.



So nah und doch so fern. Abschalten und durchatmen, das kann man bei einer Wanderung rund um die Gleinalm, Semriach und den Schöckl.

In Weinitzen lädt der Natur-Erlebnisweg mit seinen zehn Stationen zum Innehalten, Nachdenken und Entspannen ein.

NATUR UND KULTUR ZUM GREIFEN NAH – SPÜRE DIE DNA DES NORDENS

Neben den absoluten Highlights Stift Rein, Österreichisches Freilichtmuseum Stübing und der Lurgrotte verraten wir hier sozusagen unter Freunden unsere Lieblingstipps.



ÖSTERREICHISCHES FREILICHTMUSEUM STÜBING

Im Freilichtmuseum Stübing durchwandert man Österreich vom Burgenland bis nach Vorarlberg und lernt in idyllischer Umgebung Bau- und Lebensweisen sowie regional typische Werkzeuge vergangener Tage kennen. Es ist eine Welt ländlichen Lebens und Arbeitens, die in einem ruhigen Seitental der Mur in rund hundert original bäuerlichen Bauten aus sechs Jahrhunderten weiterlebt.

22. März – 31. Okt.: tgl. 9 – 18 Uhr
(Einlass bis 16 Uhr) | Nov.: Sa. & So.
10 – 16 Uhr (Einlass bis 15 Uhr) |
Enzenbach 32, 8114 Stübing
T +43 3124 53700, freilichtmuseum.at

Österreichisches Freilichtmuseum Stübing



Stift Rein



STIFT REIN

Rund 20 km nördlich von Graz liegt sich malerisch die barocke Klosteranlage von Rein. Seit 1129 leben hier ununterbrochen Zisterziensermönche. Somit handelt es sich um das älteste noch bestehende Zisterzienserstift der Welt. Erhabene Schönheit strahlt die barocke Stiftskirche aus, in der Bibliothek begeistern mittelalterliche Handschriften aus der klostereigenen Schreibstube und die ausgedehnten Stiftswälder laden zu Spaziergängen und Wanderungen ein.

Führungen ab 23. März: tgl. 10.30 Uhr & 13.30 Uhr |
Rein 1, 8103 Rein, T +43 3124 51621, stift-rein.at

● SEHEN & ERLEBEN

Märchenwege

Themenwege wie z. B. der Peggauer Märchenwanderweg rund um Bärin

Peggi oder der Märchenpfad entlang des Lehrwanderweges in Semriach laden zum Erkunden und Entdecken der Region ein.
regiongraz.at/themen-erlebniswege



FROHNLEITEN

Romantik, Atmosphäre und unverfälschtes Naturerlebnis verbinden sich zu einem Ausflugsziel der ganz besonderen Art: Frohnleiten. Der mediterrane Hauptplatz mit gemütlichen Schanigärten in historischem Ambiente oder der idyllisch am Ufer der Mur gelegene Volkshauspark mit seiner Pflanzenvielfalt machen Frohnleiten zu einem Ort, an dem man gerne etwas länger verweilt. Ein besonderer Genuss sind unterhaltsame Musikveranstaltungen von Jazz bis Klassik und das Theater am Hauptplatz.

8130 Frohnleiten, T +43 3126 2374, regiongraz.at/frohnleiten



WALLFAHRTSKIRCHE MARIA STRASSENGEL

Nur wenige Kilometer nördlich von Graz erhebt sich weithin sichtbar auf einem Hügel die kleine Kirchsiedlung von Maria Straßengel. Eine Wehrmauer umfriedet den Pfarrhof, die Taverne, das barocke „Neugebäude“ und die Wallfahrtskirche, die mit ihrem Turm zu den bedeutendsten hochgotischen Sakralbauten Österreichs gehört. Übrigens: Von der Burgruine Gösting in Graz führt eine abwechslungsreiche Wanderung mit herrlichen Aussichtspunkten nach Maria Straßengel.

Kirche ganzjährig geöffnet | Führungen gegen freiwillige Spende können im Pfarramt vereinbart werden | Am Kirchberg 16, 8111 Gratwein-Straßengel
Pfarramt: T +43 3124 51255



Wallfahrtskirche Maria Straßengel



Frohnleiten



Gleinalm

● SEHEN & ERLEBEN

Burg Rabenstein

Auf einem Felssporn hoch über dem Murtal thront die Burg Rabenstein, deren Anfänge bis ins 12. Jahrhundert reichen und die bis heute besichtigt werden kann.

burg-rabenstein.at

● SPORT & FREIZEIT

Gleinalm

Auf der Gleinalm trifft man im Sommer auf die Lipizzaner Jungstuten und genießt weite Blicke in die Steiermark. Der Gleinalm Speik, das gemütliche Schutzhaus und die Bergkirche Maria Schnee sind absolute Höhepunkte für jeden Wanderer.

regiongraz.at/gleinalm



Lurgrotte Peggau



LURGROTTE PEGGAU & SEMRIACH

Die Lurgrotte ist die größte wasserdurchströmte Tropfsteinhöhle Österreichs. In die Grotte, die der Lurbach in das Kalkgestein genagt hat, dringt seit Jahrmillionen Oberflächenwasser ein, lagert stetig Kalk ab und formt so eindrucksvolle, fragile und mächtige Kunstwerke. Von Peggau oder Semriach aus können Sie in diese faszinierende Höhlenwelt eintauchen.

Peggau: April: Di. – Fr. 11, 14 & 15 Uhr |

Sa., So. & Ftg. zu jeder vollen Std. von 10 – 15 Uhr

1. Mai – 5. Juli: Mo. – Fr. 11, 14 & 15 Uhr |

Sa., So. & Ftg. zu jeder vollen Std. von 10 – 15 Uhr

6. Juli – 8. Sept.: tgl. zu jeder vollen Std. von 10 – 15 Uhr

9. Sept. – 31. Okt.: Mo. – Fr. 11, 14 & 15 Uhr |

Sa., So. & Ftg. zu jeder vollen Std. von 10 – 15 Uhr |

Lurgrottenstraße 1/2, 8120 Peggau, T +43 680 2324281, lurgrotte.com

Semriach: 15. April – 31. Oktober: tgl. 11, 14 & 15.30 Uhr

6. Juli – 31. Aug.: zusätzlich 9.40 & 12.40 Uhr

2. Nov. – 14. April: Sa. 14 Uhr, So. 11 Uhr |

Lurgrottenstraße 1, 8102 Semriach, T +43 664 3497219, lurgrotte.at

● SEHEN & ERLEBEN

Licht- & Klangerlebnis in der Lurgrotte Semriach

Eine Lichtshow lässt den größten Tropfstein der Welt ganz neu erstrahlen. Erst durch die speziellen Lichteffekte wird ein wahrer Kosmos an Formen und Farben sichtbar, der vor nicht allzu langer Zeit noch im Verborgenen lag.

Urgeschichtliches Museum in der Lurgrotte Peggau

Seit 2019 befindet sich das Urgeschichtliche Museum in der Lurgrotte Peggau. Beim Einstieg begegnet man auf der Reise in die Urgeschichte dem Skelett eines Höhlenbären, einem Mammutstoßzahn und Pflanzen, die scheinbar ohne Tageslicht wachsen.



QUELLENWEGE ST. RADEGUND BEI GRAZ

22 architektonisch kunstvoll gefasste Quellen in St. Radegund bei Graz können auf mehreren Rundwegen erkundet werden. Die Kunstwerke tragen die Namen von adeligen Stiftern, Kurgästen und den großen Kurärzten des 19. und 20. Jahrhunderts. Tipp: Audioguide App downloaden, damit die „Ungarische Runde“ erkunden und den Erlebnisführer „St. Radegunder Quellenwege“ mit Wandertipps und vielen nützlichen Informationen sichern!

Gästeinformation der Kurkommission
8061 St. Radegund bei Graz
T +43 3132 230116,
regiongraz.at/quellenwege



Quellenwege



KESSELFALLKLAMM

Herrliche Spazierwege, vorbei an wildromantischen Wasserfällen. Diese Schlucht lässt sich über gut gesicherte Steiganlagen innerhalb einer Stunde auch mit Kindern relativ leicht durchwandern. An ihrem oberen Ende liegt die Marktgemeinde Semriach – hier sollten Sie unbedingt eine Pause einplanen.

Ausgangspunkt: Sandwirt
Kesselfallstraße 13, 8102 Semriach
T +43 3127 8226
regiongraz.at/kesselfallklamm



Kesselfallklamm



SCHÖCKL ST. RADEGUND BEI GRAZ

Mit seinen steilen Hängen und der ausgedehnten Hochfläche ist der Schöckl (1.445 m) für Mountainbike- und Downhill-Freaks (Schöckl Trail Area) sowie für Wanderer ein besonderes Erlebnis. Darüber hinaus begeistern „Wege und ein Motorikparkour für Alle“ (u. a. mit Spiel- und Fitnessgeräten für Rollstuhlfahrer), ein Disc Golf Parcours, ein Natur-Spieleweg, eine Orientierungslaufstrecke und die Sommerrodelbahn „Hexenexpress“.

Seilbahn: 1. Mai – 30. Sept.: Mo. – Fr. 9 – 17 Uhr | Sa., So., Ftg. & Sommerferien: 9 – 18 Uhr | März, April, Okt.: Mo. – So. 9 – 17 Uhr | Nov. - Feb.: Mo. – So. 9 – 16.30 Uhr

Hexenexpress: 1. Mai – 30. Sept.: Mo. – Fr. 10 – 16.30 Uhr | Sa., So., Ftg. & Sommerferien: 9 – 17.30 Uhr | Okt.: Mo. – So. 10 – 16.30 Uhr
Schöckl Seilbahn, Schöcklstraße 23, 8061 St. Radegund |
T +43 3132 2332, schoeckl.at, schoeckl-trail-area.at



Hexenexpress am Schöckl

SO SPORTELT DER NORDEN

Sport im Norden vertreibt
Kummer und Sorgen.

TIEBER-FREIZEITZENTRUM

T +43 3127 91500

tiebersee.com

SPORT- & FREIZEITPARK FROHNLEITEN

T +43 3126 51190

regiongraz.at/sport-freizeitpark-frohnleiten

SCHWIMMBAD & FREIZEIT- ZENTRUM ST. RADEGUND

T +43 3132 5344

radegund.info/freizeitzentrum

ERLEBNISBAD SEMRIACH

T +43 664 5700217

regiongraz.at/erlebnisbad-semriach

ERLEBNISBAD WEIHERMÜHLE

T +43 664 1402751

erlebnisbad-weihermuehle.at

GOLFCLUB MURHOF

T +43 3126 3010

murhof.at

3D STYRIAN ARCHERS PARCOURS STRASSEN- GEL

bogensport-bogenbau.at

BOGENSCHIESSEN SEMRIACH

tourismus.semriach.at/freizeitaktivitaeten

KLETTERPARK SCHÖCKL

T +43 677 62422725

kletterpark-schoeckl.at

ALPAKAS ZOTTLERHOF

T +43 664 4529868

zottler.com



Golfclub Murhof



Tieber-Freizeit-Zentrum



Bogenschießen Semriach



Kletterpark Schöckl

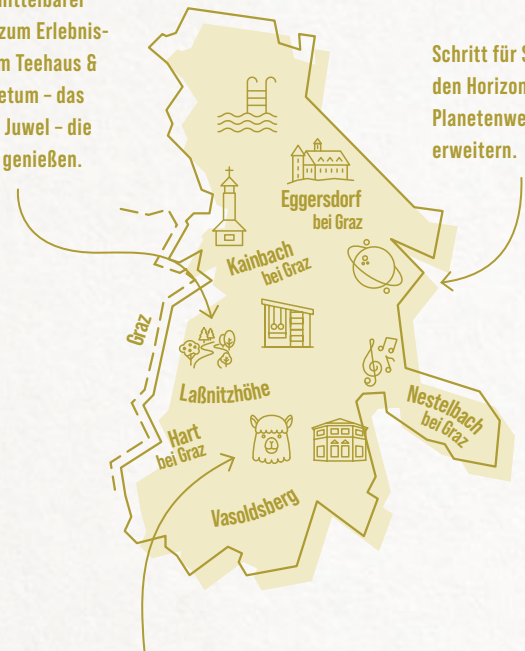


Am Erlebnisweg sebastian RELOADED® in Laßnitzhöhe können Naturliebhaber ihrem „inneren Schweinehund“ gegenübertreten, „Bäume ausreißen“ oder „sich in Gold aufwiegen lassen“. Dieser Erlebnisweg bietet Spaß und Unterhaltung für die ganze Familie.

Los geht's in den OSTEN

Eggersdorf bei Graz – Hart bei Graz –
Kainbach bei Graz – Laßnitzhöhe –
Nestelbach bei Graz – Vasoldsberg

In unmittelbarer
Nähe zum Erlebnis-
weg im Teehaus &
Arboretum – das
grüne Juwel – die
Natur genießen.



Schritt für Schritt
den Horizont am
Planetenweg
erweitern.

Den Alltag hinter sich lassen
und mit Alpakas auf Tour gehen.
Kummer, Stress und Sorgen
sind nach dem Tête-à-Tête
im Nu wie weggeblasen.

DER OSTEN STEHT FÜR GESUNDHEIT, SCHÖNHEIT & WOHLBEFINDEN!

Erfahren Sie, was Arboretum oder sebastian RELOADED® bedeuten und was sich hinter Begriffen wie „Waldbaden“ und „Ninjabox“ verbirgt.



Waldbaden – Balsam für die Seele



Erlebnispfad sebastian RELOADED®



SEBASTIAN RELOADED® DER ERLEBNISWEG FÜR DIE GANZE FAMILIE

Ein unvergessliches Erlebnis bietet der familienfreundliche Erlebnispfad im Heilklimatischen Kurort Laßnitzhöhe. Dort findet jährlich im Herbst der beliebte Schmankerlwandertag statt. Auf rund 7 km begeistert er die ganze Familie und führt jeden spielerisch an ein neues Gesundheitsbewusstsein heran. Die 25 interaktiven Erlebnisstationen haben einen „gesunden“ Anstrich mit sehr viel Spaß und Fitness verpasst bekommen und machen süchtig nach „Bewegung im Grünen“.

sebastianreloaded.at

● SEHEN & ERLEBEN

Arboretum & Waldbaden

Endlich loslassen – ob im Arboretum, einem einzigartigen botanischen Garten mit Teehaus, oder beim Waldbaden, wo man sich mit allen Sinnen auf das Wunder Natur einlassen kann. Eine Steigerung der Lebensqualität beim „Untertauchen“ auf der Laßnitzhöhe ist garantiert!
regiongraz.at/arboretum

Johann Joseph Fux

In der Gemeinde Nestelbach bei Graz befindet sich das Geburtshaus des Barockkomponisten und Hofkapellmeisters

Johann Joseph Fux. Das Johann Josef Fux Konservatorium in Graz trägt stolz seinen Namen.

regiongraz.at/nestelbach

● SPORT & FREIZEIT

Hart bei Graz

Zahlreiche Freizeitaktivitäten warten darauf, ausprobiert zu werden. Neben den Klassikern wie Tennisplätzen und Hallenbad gibt es auch ein Eisstadion, eine Racket-Sportanlage oder Pickelball. Radtouren, Wanderwege und eine Golfanlage runden das sportliche Angebot ab.
regiongraz.at/hart



Schöckblick Alpakas

SCHÖCKBLICK & HÜGELLAND ALPAKAS



Lust auf eine entspannte Tour mit Alpakas durch Wiesen und Wälder oder umgeben von naturgeschützten Streuobstgärten und Blumenwiesen? Aufgrund ihres ruhigen und friedlichen Charakters vertreiben Alpakas jede Sorge und jeden Stress. Bei einer individuellen Trekkingtour im Grazer Schöckl- oder Hügelland ist jeder schnell davon überzeugt. In haus-eigenen Hofläden findet man eine Auswahl an Produkten wie Kopfkissen, Wolle und einiges mehr.

Frauensäulenweg 2, 8010 Kainbach bei Graz, T +43 664 5091741
schoeckblick-alpakas.at
 Kreuzstraße 1, 8076 Vasoldsberg
 T +43 699 18165111
huegellandalpakas.at



Klingensteiner Achteckstadt

● SEHEN & ERLEBEN

Klingensteiner Achteckstadt Vasoldsberg

Aufgrund seiner Ziegelornamente wurde der einzigartige bäuerliche Stadl unter Denkmalschutz gestellt. Ein beliebter Selfie-Ort: Wer ein romantisches Foto machen möchte, ist hier genau richtig.

regiongraz.at/vasoldsberg

Wetterturm

Kainbach bei Graz

Der Wetterturm gilt als Insider-tipp und ist ein volkskundliches und bauhistorisches Denkmal. Er läutete an heißen Sommertagen das Schlechtwetter ein.

regiongraz.at/kainbach



Ninjabox



NINJABOX

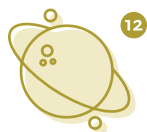
Entdecke den Ninja in dir!
Auf knapp 1.000 m² ist in der Ninjabox das Beste aus Ninja-Sport und Parkour vereint.

Ganzjährig: Mi. – Fr. 15 – 21 Uhr,
Sa., So. & Ftg. 9 – 21 Uhr |

Hönigtaler Straße 46
8301 Kainbach bei Graz
ninjabox.at



Planetenweg



PLANETENWEG EGGERSDORF

Schritt für Schritt durchs Sonnensystem – über das Planetensystem und die gewaltigen Entfernungen in unserer kosmischen Heimat wissen die meisten von uns nur relativ wenig. Der 6 km lange Planetenweg ist ein Lehrpfad für alle Generationen, der garantiert den Horizont erweitert.

Kirchplatz 4, 8063 Eggersdorf bei Graz
T +43 3117 2221

regiongraz.at/planetenweg



Naturbad Eggersdorf



NATURBAD EGGERSDORF

Pack die Badehose ein. Beste Wasserqualität ohne chemische Zusätze findet man im Naturbad Eggersdorf, das zu Entspannung, Spaß und Spiel einlädt.

Badstraße 5, 8063 Eggersdorf bei Graz
T +43 3117 2350

eggendorf-graz.gv.at/freizeit

REGIONALE KULINARIK

Eine Auswahl an
Genusstipps zum Mitnehmen!

PÖLZER SPEZIALITÄTEN
EGGERSDORF BEI GRAZ
T +43 3117 3556-11
essigkultur.at

HOFLADEN & HEURIGER
REISS, EGGERSDORF BEI GRAZ
T +43 3117 2080
reiss-heuriger.at

ALLERLEIEREI
LASSNITZHÖHE
T +43 3133 3563
allerleierei.at

REITZERS GEMÜSEHOF
LASSNITZHÖHE
T +43 664 572 3569
reitzers-gemuehof.at



Allerleierei – Regionaler Bauernladen

Hey, ab in den SÜDEN

Feldkirchen bei Graz – Gössendorf –
Kalsdorf bei Graz – Lieboch – Premstätten –
Seiersberg-Pirka

Shopping, Shopping, Shopping! Nicht nur bei Schlechtwetter bietet das größte Einkaufszentrum im Süden Österreichs – die ShoppingCity Seiersberg – mit über 180 Shops und Gastrobetrieben ein besonderes Einkaufserlebnis.



Im Kulturkeller Kalsdorf erklingen im alten Gewölbe Töne aller Art. Jazz, Pop, Blues, Volksmusik, Kabarett, Lesungen und noch vieles mehr finden einen wunderbaren Rahmen.

Die Muraun sind nicht nur für Einheimische ein beliebtes Naherholungsgebiet. Für eine kurze Auszeit vom Stadtleben lohnt es sich, mit dem Rad einen Ausflug zu den Auwiesen zu unternehmen.

Fast wie ein Expeditionsort für Riesenkindern mutet der Skulpturenpark in Premstätten an. Picknicken, spazieren gehen und einfach nur die Zeit in der Natur genießen.

IM SÜDEN GIBT'S ABENTEUER, SPORT, ENTSPANNUNG

Der Murradweg führt hier direkt vorbei, aber man sollte keinesfalls „vorbeifahren“, sondern unbedingt eine Pause einlegen – es lohnt sich.

ÖSTERREICHISCHER SKULPTURENPARK



Der Österreichische Skulpturenpark hat sich seit seiner Gründung im Jahr 2003 als Zentrum für zeitgenössische Skulptur etabliert. Die faszinierende Parkanlage des Landschaftsarchitekten Dieter Kienast erstreckt sich über ein Areal von rund sieben Hektar und ist Entfaltungsraum für mehr als 80 Skulpturen. Werke renommierter Künstler aus Österreich kommunizieren hier mit Beispielen internationaler Bildhauerei. Übrigens: Der Park wurde zudem vom Guardian als einer der 10 besten Skulpturenparkeuropas ausgezeichnet und kann bei freiem Eintritt besichtigt werden!
23. März – 31. Aug.: tgl. 10 – 20 Uhr | 1. Sept. – 31. Okt.: tgl. 10 – 18 Uhr |
Thalerhofstraße 85, 8141 Premstätten | T +43 316 8017-9704
skulpturenpark.at



Österreichischer Skulpturenpark



JUMP25

Am Areal der Airbase One sind Spaß und Nervenkitzel für Adrenalinjunkies garantiert. JUMP25, einer der größten Trampolinparks Österreichs, besticht durch angesagte Attraktionen wie Schnitzelgruben, High-Performance-Trampoline, Freejump Area & Co.
Ganzjährig: tgl. inkl. Ftg. 9 – 21 Uhr |
Waldweg 6, 8401 Kalsdorf
T +43 3135 53171, jump25.at



JUMP25

● SEHEN & ERLEBEN

Eisenbahnmuseum Lieboch

Wie funktioniert eine Dampflok? Was ist der „Rote Blitz“? Im Eisenbahnmuseum dreht sich alles um den Verkehr auf zwei Schienen und gibt Antworten auf viele Fragen.
stef.at

Flughafen Graz

Der Flughafen Graz ist Dreh- und Angelpunkt für die Region und kann besichtigt werden. Besucherterrasse, Restaurant und Führungen werden geboten.
flughafen-graz.at

● SPORT & FREIZEIT

Styria Karting

Die Indoor-Kartbahn in Kalsdorf bietet eine 290 m lange Streckenführung, die auch bei Schlechtwetter zu befahren ist. Es wird mit 200 cm³, 6,5 PS starken Leihkarts gefahren – Fahrspaß ist somit garantiert!
styriakarting.at

Floriani- und Gedersberg

Ganz in der Nähe der Stadtgrenze kann man bei einem Waldspaziergang die Aussicht genießen. Bequem mit öffentlichen Verkehrsmitteln (Bus 32) erreichbar.



**SCHWARZL
FREIZEITZENTRUM
PREMSTÄTTEN**

Entspannung und Action im Wasser und am Ufer des Schwarzlsee: Surfen, Tauchen, Beachvolleyball, Wakeboarding, Paintball-laction, Camping u.v.m.

T +43 3135 535770
schwarzlsee.at



**COPACABANA
KALSDORF**

Ganz ohne Flug an die Copacabana? Urlaubsflair, Palmen, Strand, kristallklares Wasser, Sonnenliegen, Tauchschule, Beachvolleyball, Badeinsel und Top-Gastronomie.

T +43 660 7016962
copacabana.at



Haindl Mühle



GenussBauernhof Hillebrand



Schwarzl Freizeitzentrum



Copacabana

REGIONALE KULINARIK

Eine Auswahl an
Genusstipps zum Mitnehmen!

HAINDL MÜHLE
KALSDORF BEI GRAZ
T +43 3135 52201
haindlmuehle.eu

LIENHOF
SEIERSBERG-PIRKA
T +43 664 3971359
lienhof.at

BERGHOFER FARMERY
KALSDORF BEI GRAZ
T +43 3135 53376
farmery.at

GENUSSBAUERNHOF
& CAFÉ HILLEBRAND
PREMSTÄTTEN
T +43 3135 53106
genussbauernhof.com

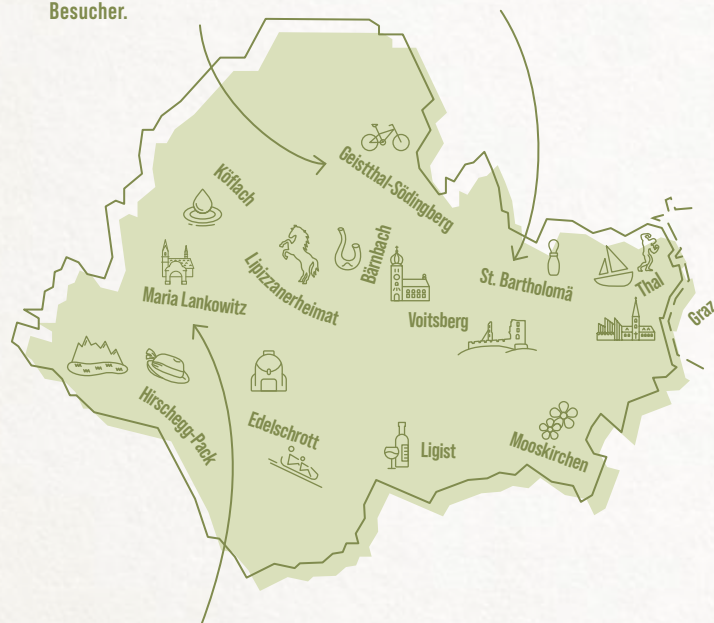
TEMMELOHOF
LIEBOCH
T +43 664 73343697
temmelhof.at

Schnurstracks in den WESTEN

Bärnbach – Edelschrott – Geistthal-Södingberg –
Hirscheegg-Pack – Köflach – Ligist – Maria Lankowitz –
Mooskirchen – St. Bartholomä – Thal – Voitsberg

In Geistthal-Södingberg
wartet der neu errichtete
Mountainbike-Parcours
auf viele sportbegeisterte
Besucher.

Luahmbudl und Kegelbudl wird die
denkmalgeschützte Bartholomäer
Kegelstatt von den Einheimischen
genannt. Die Bahn ist ein sogenannter
„Kegelbaum“, der aus dem Stamm
einer Erle geschnitten ist.



Die Wallfahrtskirche Maria Lankowitz
ist der zweitgrößte Marien-Wallfahrts-
ort der Steiermark.

Die Kinderstube der Lipizzaner
besuchen, auf den Spuren von Arnies
Leben wandern, sich bei einem
Sprung in den Stausee abkühlen
und mit der Sommerrodel den Berg
hinunterflitzen. Die Abenteuer bei
einer Brettljause mit einem Gläschen
Schilcher Revue passieren und den
Tag in der Lipizzanerheimat
gemütlich ausklingen lassen.

BERÜHMTER SOHN, WEISSE PFERDE UND ROMANTISCHE SEEN IM WESTEN!

Im Naherholungsraum der Grazer gibt es unzählige Freizeitvergnügungen – sie könnten unterschiedlicher nicht sein.



Lipizzanergestüt Piber



LIPIZZANERGESTÜT PIBER

Inmitten sanfter und grüner Hügellandschaft eingebettet, öffnet das Lipizzanergestüt Piber seine Tore. Jeder kennt die berühmten Lipizzaner der Wiener Hofreitschule. In Piber wachsen sie auf und genießen auch ihren Ruhestand. Das Wissen um die Lipizzanerzucht ist von der UNESCO als „internationales immaterielles Kulturerbe“ anerkannt. Das Gestüt und das imposante Schloss sind auf jeden Fall einen Besuch wert.

23. März – 3. Nov.: tgl. 10.00 – 16.30 Uhr |

ab 4. Nov.: Sa., So., & Ftg.: 10.30 – 15.30 Uhr (Stallruhe 12 – 13 Uhr) |

Piber 1, 8580 Köflach

T +43 3144 3323, piber.com

Tipp: Am Fuße des Schlosshügels bietet ein Kletterpark 60 Stationen für jedes Mut-Level!



Therme NOVA Köflach



THERME NOVA KÖFLACH

Tanken Sie Kraft und neue Energie bei einem Wohlfühl-aufenthalt in der Therme mit mehr als 1.000 m² Wasserfläche. Ein belebender Wasserfall mit Kieselbucht, Tropenwald mit Tropenhöhle, ein frisches Kneippbecken, die geheimnisvolle Blaue Grotte und der Sonnenlichtturm lassen keine Wünsche offen. Für sportlich Aktive gibt es ein Indoor-Sportbecken; Liebhaber des heißen Aufgusses werden im großzügigen Saunabereich verwöhnt, einen atemberaubenden Panoramablick gibt's in der Stubalmsauna.

Ganzjährig: Mo. – Sa. 9 – 21 Uhr, So. 9 – 20 Uhr |

An der Quelle 1, 8580 Köflach

T +43 3144 70100-0, novakoefflach.at



WESTSTEIRISCHER SAGENBERG

24 mystische Sagen und deren künstlerische Illustrationen stehen am Weg zur Burgruine Voitsberg am Voitsberger Schlossberg.



Weststeirischer Sagenberg

GLASMUSEUM BÄRNBACH



Hier können Besucher das gesamte Jahr über Raritäten rund um das Thema Glas und Glasherstellung bewundern. Eine Manufaktur gibt es in Bärnbach übrigens seit 1805.

Ganzjährig: Mo. – Fr. 9 – 17 Uhr, Sa. 9 – 13 Uhr (Feb. Betriebsurlaub) | Hochtregister Straße 1, 8572 Bärnbach
T +43 3142 62950, glasmuseum.at

ST. BARBARA KIRCHE – HUNDERTWASSER IN BÄRNBACH



Die St. Barbara Kirche – Hundertwasser in Bärnbach wurde vom berühmten Künstler Friedensreich Hundertwasser fantasievoll umgestaltet. Mit seinem Beitrag hat er ein bemerkenswertes Architekturdenkmal, das zum Kunst- und Kulturschatz der Steiermark gehört, geschaffen.

Sommerzeit: tgl. 8 – 20 Uhr, Winterzeit: tgl. 8 – 18 Uhr | Piberstraße 15, 8572 Bärnbach, T +43 3142 62581
regiongraz.at/barbara-kirche



Glasmuseum Bärnbach



St. Barbara Kirche



ERNST FUCHS KIRCHE – JAKOBUSKIRCHE THAL

Die vom namhaften österreichischen Künstler Ernst Fuchs gestaltete Pfarrkirche in Thal funkelt mit Glaskristallen in den Farben des Regenbogens und steckt voller mythischer Symbole. Die Kirche ist Ausgangspunkt für den Weststeirischen Jakobsweg.

Sommerzeit: tgl. 9 – 18 Uhr |
Winterzeit: tgl. 9 – 17 Uhr |
Am Kirchberg 1, 8051 Thal
T +43 316 572226
regiongraz.at/jakobuskirche



Ernst Fuchs Kirche – Jakobuskirche



Arnold Schwarzenegger Museum

ARNOLD SCHWARZENEGGER MUSEUM



Rund 4 km von Graz entfernt liegt die Gemeinde Thal. Noch nie gehört? Zumindest einen Bürger des Ortes kennt jeder: Arnold Schwarzenegger. In dessen Heimathaus befindet sich das Arnold Schwarzenegger Museum, in dem man einen Einblick in die Kindheit und Karriere des Weltstars bekommt.
Feb. – Okt.: Mo. – Fr. 10 – 14 Uhr, 14.30 – 18 Uhr | Sa., So., Ftg., Fenstertag & Ferien: 10 – 18 Uhr
Nov. – Jän.: Fr. – So., Ftg., Fenstertag & Ferien: 10 – 14 Uhr, 14.30 – 17 Uhr |
Linakstraße 9, 8051 Thal
T +43 316 571947, arnieslife.com

● SEHEN & ERLEBEN

Thalersee

Der romantische See bietet sowohl im Sommer als auch im Winter Erholungs- und Glücksmomente. Dafür sorgen idyllische Spaziergänge und ruhige Picknickplätze. Tipp: Ein Tretboot mieten und entspannt den See genießen.

regiongraz.at/thalersee



Hirzmann Stausee



STEIRARODL PARK

Ein unvergessliches Abenteuer wartet in Modriach. Rasant flitzt man hier den Berg mit einer Geschwindigkeit von bis zu 40 km/h die 1.200 Meter lange Sommerrodelbahn hinunter. Mit 40 Attraktionen wie Flyline, Rutsche und vielem mehr sorgt der Park für abwechslungsreiche und aufregende Höhepunkte.

Öffnungszeiten variieren täglich.

Bitte vorab online erkundigen.

Modriach 25, 8583 Edelschrott

T +43 664 88383869

steirarodl.at



HEBALM UND HEBALMSEE

An der Grenze zu Kärnten liegt auf der steirischen Seite die Hebalm. Die sanft-hügellige Landschaft der Hebalm bietet die ideale Grundlage für gemütliche Wanderungen im familiären Rahmen. Ein angelegter Wanderpfad führt weiter zu einer Aussichtsplattform mit einem atemberaubenden Ausblick.

regiongraz.at



Steirarodl



PACKER STAUSEE / HIRZMANN STAUSEE

Abzuschalten und die unberührte Natur genießen – am Packer- und am Hirzmann Stausee kann man sich im naturbelassenen kühlen Wasser erfrischen und den See mit einem Boot oder am Stand-up-Paddle erkunden.

regiongraz.at

● SEHEN & ERLEBEN

Almrausch

Im Juni findet rund um Hirschegg-Pack ein einmaliges Naturschauspiel statt – die wunderschöne Almrauschblüte!



Golfplatz Maria Lankowitz



Schlossbad Bärnbach



Downhill-Riesenroller



Weingarten Ligist

HIER BEGINNT DAS ABENTEUER

Ob für Adrenalinjunkies oder Entspannungssportler: Von Bogenschießen über Golfen bis zum Downhillrodeln ist alles dabei.

SCHLOSSBAD BÄRNBACH

T +43 676 846155280

regiongraz.at/schlossbad-baernbach

FAMILIEN-ERLEBNISBAD LIGIST

T+43 699 12229704

regiongraz.at/erlebnisbad-ligist

ERLEBNIS-SCHWIMMBAD VOITSBERG

T+43 3142 21524

regiongraz.at/schwimmbad-voitsberg

GRAZER GOLFCLUB

THALERSEE

Kurs Windhof

Kurs Steinfeld

T+ 43 3165 72867

grazergolf.at

GOLFCLUB

ERZHERZOG JOHANN

MARIA LANKOWITZ

T +43 3144 6970

golf-marialankowitz.at

● SEHEN & ERLEBEN

Downhill-Riesenroller am Salzstiegl

Es gibt nur eine Richtung – und zwar abwärts! Die 2 Kilometer lange, abwechslungsreiche Downhillfahrt führt über „Stock und Stein“, vorbei an Wiesen, Wäldern und sogar durch einen Bachlauf.

salzstiegl.at

Bogenparcours Altes Almhaus

Der 3D-Märchenwaldparcours mit 37 Stationen und 89 Zielfiguren führt durch die einzigartige Almenlandschaft der Stubalm und ist auch für Familien mit Kindern leicht begehbar.

regiongraz.at/bogenparcours-altes-almhaus

Lama-Touren

Schon mal ein Lama als Wandergefährten gehabt? Nein – dann wird's Zeit!

Gemeinsam mit „seinem“ Lama erwandert man das wundervolle Bergland, genießt die Zeit zu zweit und auch die herrliche Aussicht ins Hirschegger Tal.

lama-touren.at

● ESSEN & TRINKEN

Mooskirchen

Feindestillereien und Weinhöfe in Mooskirchen verwöhnen die Gäste mit edlen Tropfen.

regiongraz.at/mooskirchen

Ligist – Beginn der Schilcherweinstraße

Der charmante Ort gilt als Geheimtipp für Besucher, die eine einzigartige Atmosphäre zu schätzen wissen. Köstliche Schmankerl, hervorragende Weine und der weltbekannte Schilcher machen Ligist zu einem idealen Ausgangspunkt, um sich auf die Spuren des Schilchers zu begeben.

regiongraz.at/ligist



MurtaI: Red Bull Ring



Oststeiermark: der Garten Österreichs

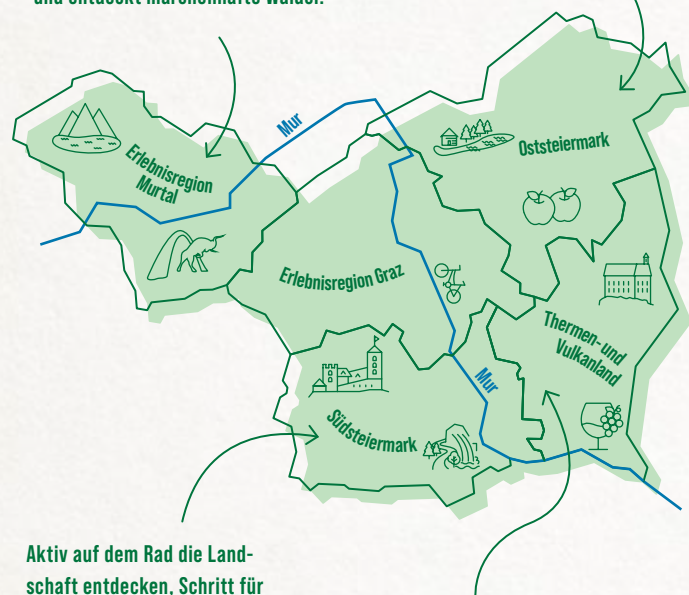
Südsteiermark:
Weingenuß in der BuschenschankThermen- und Vulkanland:
Rogner Bad Blumau

NOCH MEHR ZU ENTDECKEN GIBT'S IN DEN NACHBARREGIONEN

Erlebnisregion MurtaI – Oststeiermark –
Thermen- & Vulkanland – Südsteiermark

In der Erlebnisregion MurtaI erlebt man Abenteuer von A bis Z. Man spürt das Adrenalin am Red Bull Ring und entschleunigt beim Duft der Zirbe. Taucht FüÙe in erfrischendes Bergseewasser und entdeckt märchenhafte Wälder.

Die Oststeiermark ist Vielfalt. Von luftigen Höhen bis zu sanften Hügeln, vom Ausblick auf der Alm bis zum Picknick unterm Baum, die Natur zeigt sich facettenreich und beflügelt die Sinne.



Aktiv auf dem Rad die Landschaft entdecken, Schritt für Schritt die erlebnisreichen Wanderwege erkunden oder den ausgezeichneten Wein genießen. Fazit: In der Südsteiermark schmeckt das Leben.

Das Thermen- & Vulkanland ist zu jeder Jahreszeit zu schön, um nicht da zu sein. Hier kann man zauberhafte Glücksmomente genießen und seine Sorgen verdampfen lassen.

MURTAL – DIE MISCHUNG MACHT'S

... von Almrausch bis zum
Zauberteppich



RED BULL RING

Willkommen auf der schönsten Rennstrecke der Welt. Am Red Bull Ring beweisen jährlich die Schnellsten der Schnellen aus Formel1, Moto GP und vielen mehr ihr Können. Bei den angebotenen Fahrerlebnissen werden Sie selbst zum Rennfahrer und können ins Gaspedal treten. Oder wie wäre es mit einem Blick hinter die Kulissen des Renngeschehens?

tgl. 8 – 18 Uhr, | Red Bull Ring Straße 1, 8724 Spielberg

T +43 3577 202, redbullring.com



PLAYWORLD SPIELBERG

Rasant und hoch hinaus geht es für die ganze Familie im größten Indoor-Erlebnispark Österreichs. Die Playworld Spielberg bietet Fun und Action für die ganze Familie, von ausgelassenen Jumps in der Jumparea bis zu Battles in der Laser Area. In der Kids Area haben auch die Kleinsten Spaß am Toben und Klettern. Hier erwartet Sie ein abwechslungsreiches Programm – Langeweile Fehlanzeige!

Mi. – Fr. 9 – 17 Uhr | Playworld Spielberg, Ring Rast Straße 6,
8724 Spielberg, T +43 3512 20400, playworld-spielberg.at



Red Bull Ring



Playworld Spielberg

FAMILIEN-FREIZEITPARK MÄRCHENWALD

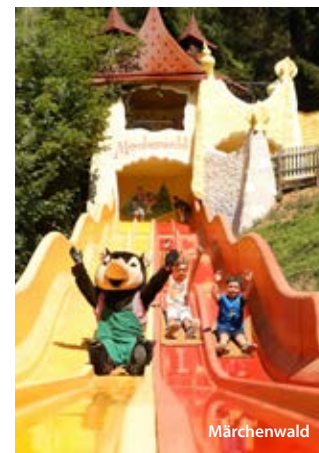


Prinzessinnen, Hexen, Cowboys und Piraten warten im Märchenwald St. Georgen darauf, ihre Geschichten zu erzählen, und begeistern kleine und große Abenteurer mit Cowboyfort, Piratenschiff und vielem mehr.

Ostern bis Ende Okt.: tgl. 10 – 18 Uhr |

Pichlhofen 60, 8756 St. Georgen ob Judenburg

T +43 3583 2116, maerchenwald.at



Märchenwald



GLASKLARE BERGSEEN

Bunt und in strahlenden Farben verzaubern die Berge im Murtal mit Erikablüte und Almrausch. Nutzen Sie die stärkende Energie der Bergseen als Kraftplatzerl, entkommen Sie dem Alltag und genießen Sie die pure Natur. Ingeringsee, Winterleitensee, Scheibelsee und viele mehr warten auf Sie!

Erlebnisregion Murtal

T +43 3577 26600

murtal.at/bergseen



Ingeringsee, Klementikapelle

● SPORT & FREIZEIT

Nimm's Radl

Ein Radwegenetz im Murtal führt von Punkt zu Punkt durch die Region und zeigt die schönsten Touren durch die grüne Region.

murtal.at/nimmsradl

OSTSTEIERMARK

Der Garten Österreichs befindet sich 30 km östlich von Graz.



Almenland



NATURPARK ALMENLAND, DAS GRÖSSTE ZUSAMMENHÄNGENDE ALMGEBIET

Kühe, Pferde, Schafe und die bekannten „Almoachsen“ genießen ihren Sommer-Aufenthalt auf der weiträumigen Wiesenlandschaft rund um den Teichalmsee. Hier laden die bestens markierten Wanderwege zu Touren zwischen dem Hochlantsch, der Sommeralm und der Brandlucken ein. Der Waldpark mit seinen Spielgeräten und Tieren, der Kletterparcours und der Moor-Wanderweg durch das Latschen-Hochmoor sind Höhepunkte für Groß und Klein.

8163 Fladnitz an der Teichalm
T +43 3179 23000, almenland.at



Steirische Apfelstraße



STEIRISCHE APFELSTRASSE

Hier kann man auf 25 km durch die Obstgärten fahren, auch Wander- und Radwege führen zu den Hofläden und Gastronomiebetrieben. Im Apfeldorf Puch liegt mit dem „Haus des Apfels“ das Obstbaumuseum mit der Sonderausstellung „Das Geheimnis der Apfelmänner“.

8182 Puch bei Weiz, T +43 3177 3117, mostschank-kelz.at



STUBENBERGSEE

Mit seinen 40 ha ist der Stubenbergsee nicht nur der größte, sondern meist auch der wärmste Badesee des Landes. Sandspielplatz für die Kleinsten, Sprungfelsen und Beach-Volleyball, schattige Liegewiesen und viel Gastronomie machen ihn zur beliebten Freizeitanlage. Der neue „Seehof-Beachclub“, das Elektro-Schiff, die Segelschule, mehrere Minigolfplätze und ein großer Freizeitpark sind die Attraktionen am See.

8223 Stubenberg am See

T +43 3178 8822, stubenbergsee.at



NATURPARK PÖLLAUER TAL

Zwei prachtvolle Kirchen, fantasievolle Gärten, vielfältige Wanderwege und köstliche Produkte rund um die Pöllauer Hirschbirne. Regionale Geheimtipps: Ölmühle Fandler und Lebzelterei Ebner.

8225 Pöllau bei Hartberg, T +43 3335 4210
naturpark-poellauertal.at, fandler.at

● SEHEN & ERLEBEN

Eine Reise um die Welt an nur einem Tag

Unternehmen Sie eine Frischluftsafaris quer durch alle Kontinente und erleben dabei heimische und exotische Tiere beinahe wie in freier Wildbahn. Die kommentierten Fütterungen, das Gartenschloss Herberstein oder das „Haus der Biodiversität“ versprechen einen spannenden Tag.
tierwelt-herberstein.at



Tierwelt Herberstein

THERMEN- & VULKANLAND

Zu schön, um nicht da zu sein!



Riegersburg



Zotter Schokoladen Manufaktur



RIEGERSBURG

Weithin sichtbar thront die über 850 Jahre alte Riegersburg auf einem erloschenen Vulkanfelsen und bietet einen herrlichen Ausblick über die Weingärten der Südoststeiermark. Am schönsten ist es, diese Festungsanlage über den historischen Fußweg oder den Leopoldklettersteig zu erkunden. Soll es schneller gehen, kann man den Panorama-Lift hinauf zur Burg nehmen.

Riegersburg 1, 8333 Riegersburg
T +43 3153 8213, dieriegersburg.at



ZOTTER SCHOKOLADEN MANUFAKTUR

Unvergleichliche Geschmackserlebnisse von einem der besten Schokoladenhersteller der Welt! Über 500 verschiedene Sorten, handgeschöpft und verführerisch gefüllt. Die Erlebniswelt von der Kakaobohne bis zur Tafel und den „Essbaren Tiergarten“ muss man unbedingt gesehen haben.

Bergl 56, 8333 Riegersburg
T +43 3152 5554, zotter.at



VINOTHEK STEIERMARK ST. ANNA AM AIGEN

Über 200 Weine von 120 Winzern geben in jeder Hinsicht einen Überblick über den steirischen Wein. Ein Ort, der alle Sinne fordert, im Zentrum des Weindorfes St. Anna am Aigen mit wunderschöner Aussichtslage. Die Vinothek ist Ausgangspunkt des „Weinweges der Sinne“, der einzigartig durch Weingärten, Wiesen und Wälder sowie an vielen Buschenschänken vorbeiführt.

Marktstraße 6, 8354 St. Anna am Aigen, T +43 3158 2801
vinothek-steiermark.net

● ESSEN & TRINKEN

Kulinarische Schätze

Buschenschank um Buschenschank schmiegt sich in die sanften (Wein-)Hügel, dazwischen gemütliche Gasthäuser, exquisite Hauben-Lokale und Produzenten traditionell steirischer Spezialitäten. In jedem Fall ein Genuss! thermen-vulkanland.at

● SEHEN & ERLEBEN

Vulkanland Route 66

Die 80 Kilometer lange „Straße der Lebenslust“ steht für die höchste Dichte an Erlebnismanufakturen. Von Vulcano Schinken bis zu Gölles' edlem Brand probiert und genießt man regionale Köstlichkeiten. vulkanlandroute66.at

● SPORT & FREIZEIT

Thermenvielfalt

In den 6 Thermen Parktherme Bad Radkersburg, Therme der Ruhe Bad Gleichenberg, Thermenresort Loipersdorf, Rogner Bad Blumau, H2O-Hotel-Therme-Resort und Heiltherme Bad Waltersdorf schenkt das weiche, heilkräftige Thermalwasser Wärme und Wohlbefinden. Die heißen Quellen aus bis zu 3.000 Metern Tiefe versprühen Energie und Lebensfreude. Ein Besuch in den Thermen trägt zu Schönheit, Gesundheit und innerer Balance bei. thermen-vulkanland.at

SÜDSTEIERMARK

Für Weinliebhaber – wunderschön
& romantisch



Burg Deutschlandsberg



Stainzer Flascherzug

BURG UND BURGMUSEUM ARCHEO NORICO



Das in der Burg Deutschlandsberg untergebrachte Museum Archo Norico stellt ein absolutes Highlight in der steirischen Museumslandschaft dar. Mit acht abwechslungsreichen Ausstellungen garantiert es Besuchern spannende Museumstunden.

April bis Okt.: Mi. – So. & Ftg. 10 – 18 Uhr;
Führungen ab 10 Pers. gegen Voranmeldung | Burgplatz 2, 8530 Deutschlandsberg, T +43 3462 5602, burgmuseum.at

DER STAINZER FLASCHERZUG



Genießen Sie eine nostalgische Zugfahrt durch das Schilcher-Kernöl-Land mit dem legendären Stainzer Flascherzug von Stainz nach Preding und retour. Der Name „Flascherzug“ stammt aus der Zeit, als der „Höllers Hansl“ (1866–1935) als Wunderdoktor praktizierte. Unser Tipp: Es gibt immer wieder Sonderfahrten für Familien, zu Halloween, im Herbst mit Sturm & Kastanien und zu Weihnachten.

Mo. – Fr. 8.30 – 12.30 Uhr (Bürozeiten), T +43 664 96 15 205,
Sa., So. & Ftg. ist der Fahrkartenschalter 1 Stunde vor Abfahrt erreichbar. | Bahnhofstraße 28, 8510 Stainz
flascherzug.at



MOTORIKPARK GAMLITZ UND NATURBADETEICH

Der rund um die Gamlitzer Landschaftsteiche errichtete Motorikpark ist mit seinen 41 Stationen und nahezu 150 Übungselementen der größte seiner Art in ganz Europa. Nirgendwo sonst lassen sich Koordination und Motorik besser trainieren als hier. Neues Highlight: das Feendörf für die gesamte Familie.

frei zugänglich, gebührenpflichtiger
Parkplatz | Untere Hauptstraße 455,
8462 Gamlitz, T +43 3453 2667
motorikpark.com



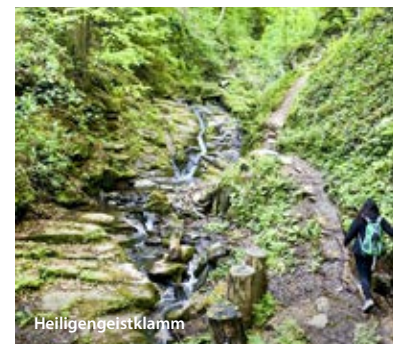
HEILIGENGESTKLAMM

Wahrlich verdient trägt die Heiligengeistklamm in Leutschach an der Weinstraße den Titel „Naturjuwel“. Von der Spitzmühle aus betritt man dieses atemberaubende Naturschauspiel und taucht ein in eine Welt reicher Vegetation und Artenvielfalt. Ein beeindruckendes Wandererlebnis, das über Stock und Stein, vorbei an kleinen und größeren Wasserfällen, stetig bergauf führt.

frei zugänglich | Großwalz 19,
8463 Leutschach a. d. Weinstraße
T +43 5 77 30 520



Motorikpark Gamlitz



Heiligengeistklamm

AKTIV IN DER NATUR

Verrückt nach Frischluft, Höhenmetern und Lebensgefühl!?

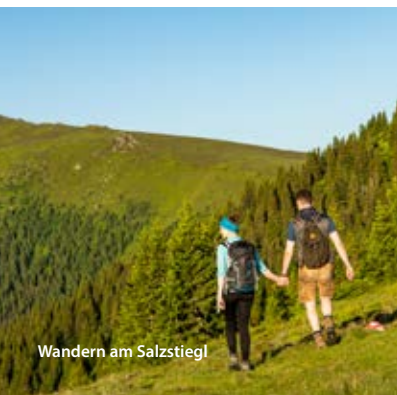
Von der Landeshauptstadt Graz aus geht es direkt in das Wanderparadies der Region. Von der Hebalm über die Gleinalm bis zum Schöckl erstrecken sich herrliche Wandertouren, die das Herz jedes Naturliebhabers höherschlagen lassen. Egal ob ein gemütlicher Stadtspaziergang, eine romantische Almtour, eine Wanderung mit Kind & Kegel, ein Erlebnis für Genießer & Feinschmecker, eine Tour am Fluss und See entlang oder ein imposanter Gipfelsieg. Die Belohnung mit herrlichen Panoramablicks ist garantiert.
regiongraz.at/wandern

„Rad-Hauptschlagader“ der Erlebnisregion Graz ist der bekannte und beliebte Murradweg R2, der die Region vom Grazer Bergland im Norden bis in die Ebenen des

Grazer Beckens im Süden durchquert und mitten durch Graz führt. Auch links und rechts der Mur gibt es viele lohnende Radstrecken, die zu interessanten Ausflugszielen und Genussbetrieben in allen Himmelsrichtungen rund um Graz führen. Sowohl sportliche als auch eher gemütliche Radler und E-Biker können die Erlebnisregion Graz Tritt für Tritt genießen.
regiongraz.at/genussradeln



Werfen Sie einen Blick in die Broschüren „Wandern rund um Graz“ und „E-Bike Genuss-Radeln“.
regiongraz.at/prospekte



Wandern am Salzstiegl



Herbstradeln

HIER LIEGEN SIE RICHTIG!

Von A wie Appartement bis Z wie Zimmer für Genießer. In der Erlebnisregion Graz werden Sie bestimmt gut untergebracht.

Hotels, Gasthöfe, Pensionen, Privatzimmer, Urlaub am Bauernhof, Ferienwohnungen oder Ferienhäuser – wer in und um Graz Urlaub machen möchte, hat freie Wahl. Und das ist gut so. Denn um die vielfältige Region kennen zu lernen, wird ein Tagesausflug definitiv nicht reichen. Entdecken Sie die Erlebnisregion Graz!



Alle Unterkünfte sind in der Broschüre „Top Plätze für entspannte Nächte“ und online zu finden.
regiongraz.at/prospekte
regiongraz.at/unterkuenfte

Impressum: Für den Inhalt verantwortlich: TV Region Graz. Konzeption und Gestaltung: Kufferath, Werbeagentur Graz, www.kufferath.at. Titelbild Fotografie: Tom Lamm. Fotografie: Pixelmaker, Tom Lamm, Mias Photoart, Harry Schiffer, René Vidalli, Die Sonne, Lex Karelly, Stiefkind Fotografie, Rene van Bakel, Die Abbilderei, Studio Draussen, HuMei, Diesel, GEPA pictures, Anita Fössl, Bernhard Bergmann, Punkt & Komma, Philip Platzer, Foto Weges, Ewald Neffe, Wolfgang Thaler, Der Ferder, J. Jud, Lupi Spuma, Karl Heinz Ferk, Edi Aldrian, Julia Kerschbaumer, Archiv Steiermark Tourismus. Die Fotomodelle wurden teilweise von Kastner & Öhler ausgestattet. Alle Informationen und Preise vorbehaltlich Satz- & Druckfehler. Änderungen vorbehalten. Für alle personenbezogenen Bezeichnungen in dieser Broschüre gilt die gewählte Form für beide Geschlechter.

Druck: Universitätsdruckerei Klampfer. Dieses Produkt wurde nach den Richtlinien des Österreichischen Umweltzeichens ZU-24, UWZ: 900, und mit PEFC-zertifiziertem Papier mit reinen Pflanzenfarben ohne Chemie und mit Sonnenstrom hergestellt.



IMMER EINE REISE WERT

So kommen Sie am schnellsten in die Erlebnisregion Graz.



[flughafen-graz.at](https://www.flughafen-graz.at)



[oebb.at](https://www.oebb.at)



[asfinag.at](https://www.asfinag.at)

ANREISE

Viele Wege führen in die Erlebnisregion Graz. Und es führt sozusagen kein Weg vorbei – ob mit dem PKW, umweltfreundlich mit der Bahn oder per Flugzeug. Die Steiermark ist immer eine Reise wert!



[regiongraz.at](https://www.regiongraz.at)



Unsere Informationsstandorte im Überblick:

TOURISMUSINFORMATION REGION GRAZ

Herrengasse 16, 8010 Graz | T +43 316 80 75-0
info@regiongraz.at, [regiongraz.at](https://www.regiongraz.at)

FROHNLEITEN

Hauptplatz 2
8130 Frohnleiten
T +43 3126 2374
frohnleiten@regiongraz.at

PREMSTÄTTEN

Hauptplatz 1
8141 Premstätten
T +43 676 847 895 808
premstaetten@regiongraz.at

LASSNITZHÖHE

Hauptstraße 23
8301 Laßnitzhöhe
T +43 676 847 895 805
lassnitzhoehe@regiongraz.at

LIPIZZANERHEIMAT

Rathausplatz 2
8580 Köflach
T +43 3144 72 777
lipizzanerheimat@regiongraz.at



#visitregiongraz