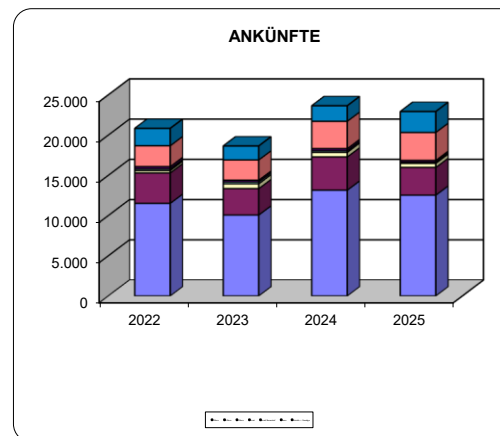


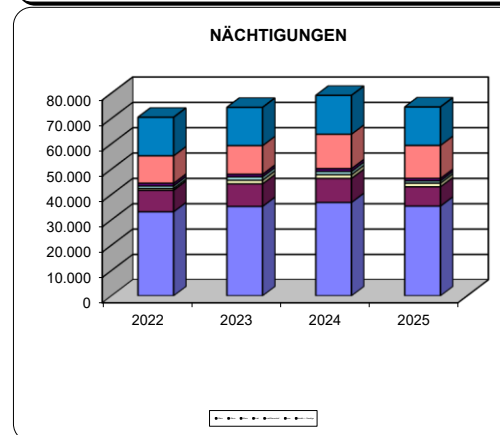
ANKÜNFTE

	2022	2023	2024	2025	in %	Vergleich zum Vorjahr	
						in Zahlen	in Prozent
4-Stern	11.519	10.068	13.160	12.539	54,7%	-621	-4,7%
3-Stern	3.781	3.284	4.131	3.446	15,0%	-685	-16,6%
2-Stern	302	595	571	507	2,2%	-64	-11,2%
Gewerblich	15.602	13.947	17.862	16.492	71,9%	-1.370	-7,7%
Privat	213	231	206	147	0,6%	-59	-28,6%
privat/ Bauernhof	274	223	256	218	1,0%	-38	-14,8%
Fewo	2.589	2.512	3.396	3.475	15,2%	+79	+2,3%
Schutzh. + Sonst	2.159	1.737	1.932	2.604	11,4%	+672	+34,8%
GESAMT	20.837	18.650	23.652	22.936	100,0%	-716	-3,0%



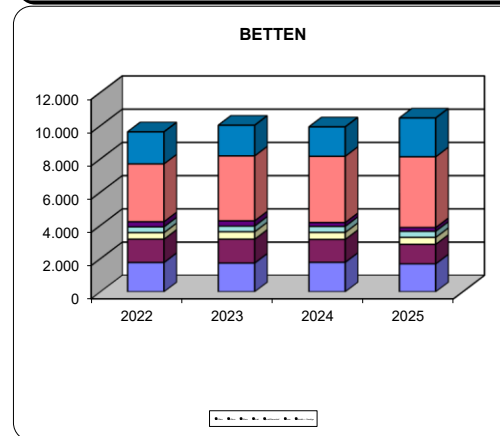
NÄCHTIGUNGEN

	2022	2023	2024	2025	in %	Vergleich zum Vorjahr	
						in Zahlen	in Prozent
4-Stern	33.196	35.321	36.881	35.429	47,5%	-1.452	-3,9%
3-Stern	8.478	8.885	9.476	7.629	10,2%	-1.847	-19,5%
2-Stern	710	1.424	1.476	1.404	1,9%	-72	-4,9%
Gewerblich	42.384	45.630	47.833	44.462	59,6%	-3.371	-7,0%
Privat	1.007	1.335	1.284	923	1,2%	-361	-28,1%
privat/ Bauernhof	1.070	1.045	1.116	972	1,3%	-144	-12,9%
Fewo	10.804	11.279	13.571	13.016	17,5%	-555	-4,1%
Schutzh. + Sonst	15.214	15.103	15.316	15.176	20,4%	-140	-0,9%
GESAMT	70.479	74.392	79.120	74.549	100,0%	-4.571	-5,8%



BETTEN

	2022	2023	2024	2025	in %	Vergleich zum Vorjahr	
						in Zahlen	in Prozent
4-Stern	1.764	1.729	1.775	1.683	16,1%	-92	-5,2%
3-Stern	1.403	1.439	1.377	1.174	11,2%	-203	-14,7%
2-Stern	394	446	423	417	4,0%	-6	-1,4%
Gewerblich	3.561	3.614	3.575	3.274	31,3%	-301	-8,4%
Privat	346	342	365	370	3,5%	+5	+1,4%
privat/ Bauernhof	313	317	230	228	2,2%	-2	-0,9%
Fewo	3.479	3.906	3.985	4.253	40,7%	+268	+6,7%
Schutzh. + Sonst	1.925	1.843	1.769	2.336	22,3%	+567	+32,1%
GESAMT	9.624	10.022	9.924	10.461	100,0%	+537	+5,4%



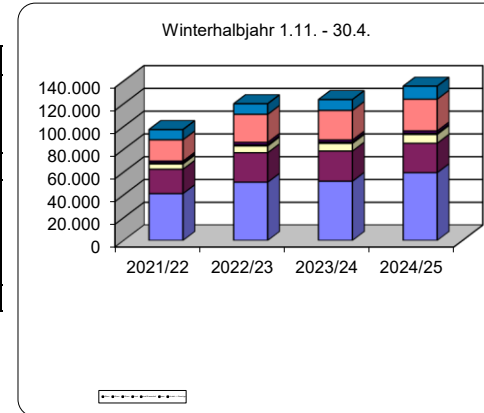
TVB Ausseerland - Salzkammergut 4-Jahresvergleich mehrerer Monate



ANKÜNFTE bis einschl. Oktober

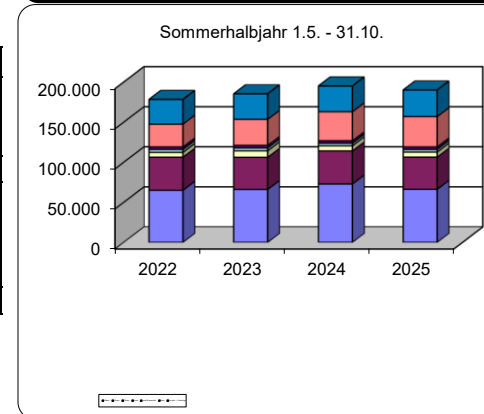
Winterhalbjahr 1.11. - 30.4.

	2021/22	2022/23	2023/24	2024/25	in %	Vergleich zum Vorjahr	
						in Zahlen	in Prozent
4-Stern	41.159	51.163	52.032	59.528	43,9%	+7.496	+14,4%
3-Stern	21.402	25.903	26.476	25.820	19,1%	-656	-2,5%
2-Stern	4.613	5.930	6.756	7.757	5,7%	+1.001	+14,8%
Gewerblich	67.174	82.996	85.264	93.105	68,7%	+7.841	+9,2%
Privat	1.017	1.177	1.096	1.207	0,9%	+111	+10,1%
privat/ Bauernhof	1.519	1.991	1.879	1.916	1,4%	+37	+2,0%
Fewo	18.676	24.607	25.954	27.795	20,5%	+1.841	+7,1%
Schutzh. + Sonst	8.964	9.281	9.505	11.444	8,4%	+1.939	+20,4%
GESAMT	97.350	120.052	123.698	135.467	100,0%	+11.769	+9,5%



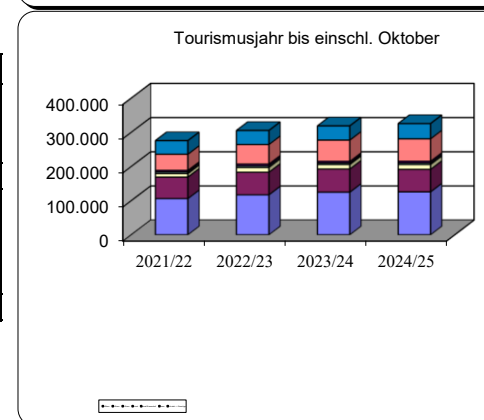
Sommerhalbjahr 1.5. - 31.10.

	2022	2023	2024	2025	in %	Vergleich zum Vorjahr	
						in Zahlen	in Prozent
4-Stern	65.069	66.038	72.844	66.264	34,8%	-6.580	-9,0%
3-Stern	41.306	40.183	41.299	40.131	21,1%	-1.168	-2,8%
2-Stern	5.954	8.051	6.380	6.305	3,3%	-75	-1,2%
Gewerblich	112.329	114.272	120.523	112.700	59,3%	-7.823	-6,5%
Privat	3.613	3.533	3.179	3.272	1,7%	+93	+2,9%
privat/ Bauernhof	3.189	3.258	3.123	3.214	1,7%	+91	+2,9%
Fewo	28.451	32.548	36.227	37.818	19,9%	+1.591	+4,4%
Schutzh. + Sonst	30.806	31.793	32.151	33.163	17,4%	+1.012	+3,1%
GESAMT	178.388	185.404	195.203	190.167	100,0%	-5.036	-2,6%



Tourismusjahr bis einschl. Oktober

	2021/22	2022/23	2023/24	2024/25	in %	Vergleich zum Vorjahr	
						in Zahlen	in Prozent
4-Stern	106.228	117.201	124.876	125.792	38,6%	+916	+0,7%
3-Stern	62.708	66.086	67.775	65.951	20,3%	-1.824	-2,7%
2-Stern	10.567	13.981	13.136	14.062	4,3%	+926	+7,0%
Gewerblich	179.503	197.268	205.787	205.805	63,2%	+18	+0,0%
Privat	4.630	4.710	4.275	4.479	1,4%	+204	+4,8%
privat/ Bauernhof	4.708	5.249	5.002	5.130	1,6%	+128	+2,6%
Fewo	47.127	57.155	62.181	65.613	20,1%	+3.432	+5,5%
Schutzh. + Sonst	39.770	41.074	41.656	44.607	13,7%	+2.951	+7,1%
GESAMT	275.738	305.456	318.901	325.634	100,0%	+6.733	+2,1%



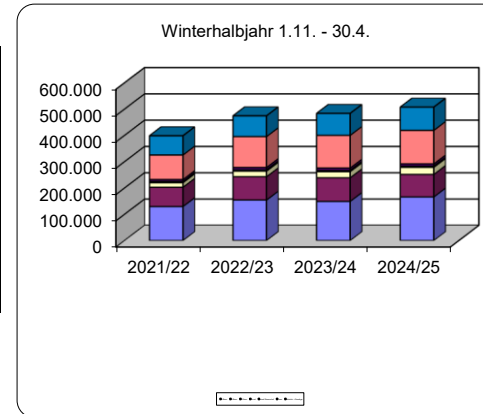
TVB Ausseerland - Salzkammergut 4-Jahresvergleich mehrerer Monate



NÄCHTIGUNGEN bis einschl. Oktober

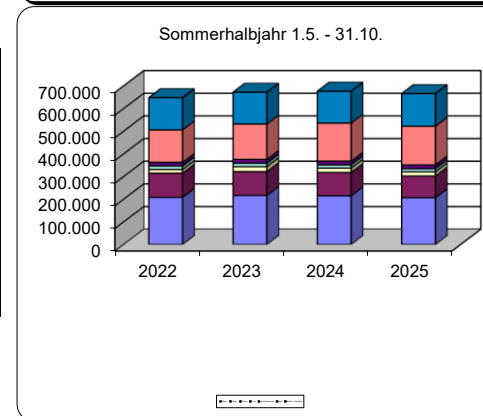
Winterhalbjahr 1.11. - 30.4.

	2021/22	2022/23	2023/24	2024/25	in %	Vergleich zum Vorjahr	
						in Zahlen	in Prozent
4-Stern	129.446	154.235	148.933	165.952	32,7%	+17.019	+11,4%
3-Stern	73.466	88.698	89.928	85.679	16,9%	-4.249	-4,7%
2-Stern	17.198	21.087	23.257	26.916	5,3%	+3.659	+15,7%
Gewerblich	220.110	264.020	262.118	278.547	54,9%	+16.429	+6,3%
Privat	4.935	5.291	5.313	4.866	1,0%	-447	-8,4%
privat/ Bauernhof	7.144	8.754	8.491	8.296	1,6%	-195	-2,3%
Fewo	93.245	117.315	124.245	127.396	25,1%	+3.151	+2,5%
Schutzh. + Sonst	73.093	78.989	83.474	88.403	17,4%	+4.929	+5,9%
GESAMT	398.527	474.369	483.641	507.508	100,0%	+23.867	+4,9%



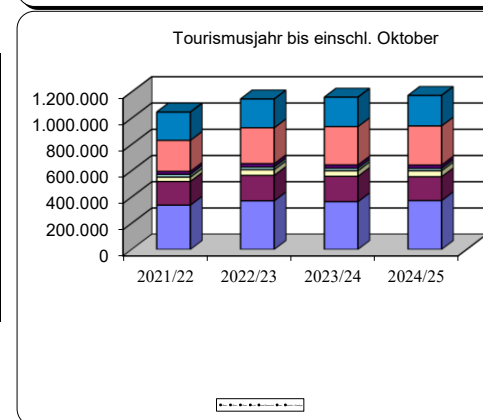
Sommerhalbjahr 1.5. - 31.10.

	2022	2023	2024	2025	in %	Vergleich zum Vorjahr	
						in Zahlen	in Prozent
4-Stern	208.291	216.655	215.141	206.652	31,0%	-8.489	-3,9%
3-Stern	106.800	104.961	102.853	95.849	14,4%	-7.004	-6,8%
2-Stern	16.017	21.960	19.327	18.478	2,8%	-849	-4,4%
Gewerblich	331.108	343.576	337.321	320.979	48,2%	-16.342	-4,8%
Privat	15.754	15.191	14.347	13.496	2,0%	-851	-5,9%
privat/ Bauernhof	15.840	16.796	16.291	16.773	2,5%	+482	+3,0%
Fewo	143.176	156.225	167.959	170.786	25,6%	+2.827	+1,7%
Schutzh. + Sonst	142.140	140.283	140.677	143.813	21,6%	+3.136	+2,2%
GESAMT	648.018	672.071	676.595	665.847	100,0%	-10.748	-1,6%



Tourismusjahr bis einschl. Oktober

	2021/22	2022/23	2023/24	2024/25	in %	Vergleich zum Vorjahr	
						in Zahlen	in Prozent
4-Stern	337.737	370.890	364.074	372.604	31,8%	+8.530	+2,3%
3-Stern	180.266	193.659	192.781	181.528	15,5%	-11.253	-5,8%
2-Stern	33.215	43.047	42.584	45.394	3,9%	+2.810	+6,6%
Gewerblich	551.218	607.596	599.439	599.526	51,1%	+87	+0,0%
Privat	20.689	20.482	19.660	18.362	1,6%	-1.298	-6,6%
privat/ Bauernhof	22.984	25.550	24.782	25.069	2,1%	+287	+1,2%
Fewo	236.421	273.540	292.204	298.182	25,4%	+5.978	+2,0%
Schutzh. + Sonst	215.233	219.272	224.151	232.216	19,8%	+8.065	+3,6%
GESAMT	1.046.545	1.146.440	1.160.236	1.173.355	100,0%	+13.119	+1,1%



DURCHSCHNITTLICHE AUFENTHALTSDAUER

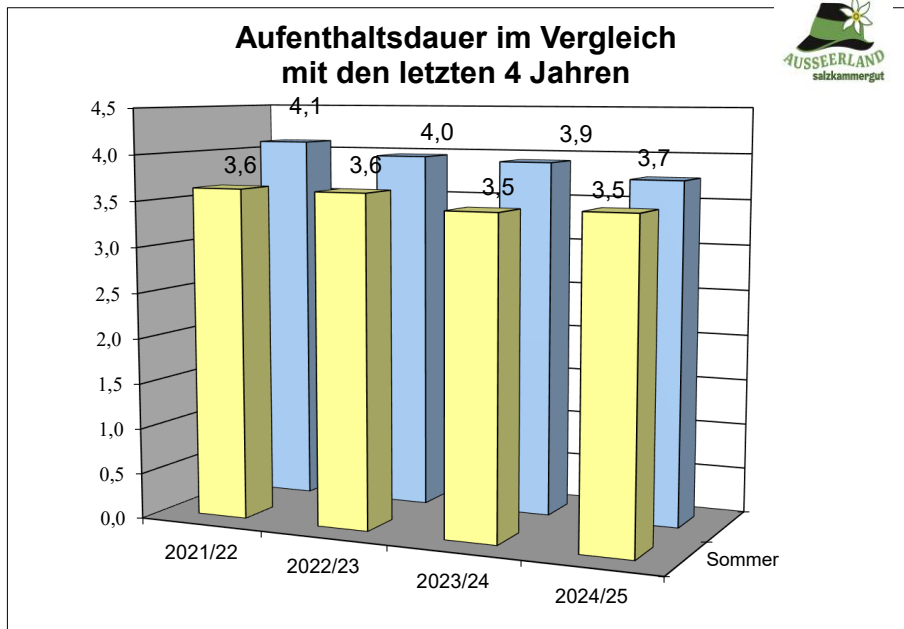
TVB Ausseerland - Salzkammergut

bis einschl. Oktober

Winterhalbjahr 1.11. - 30.4.

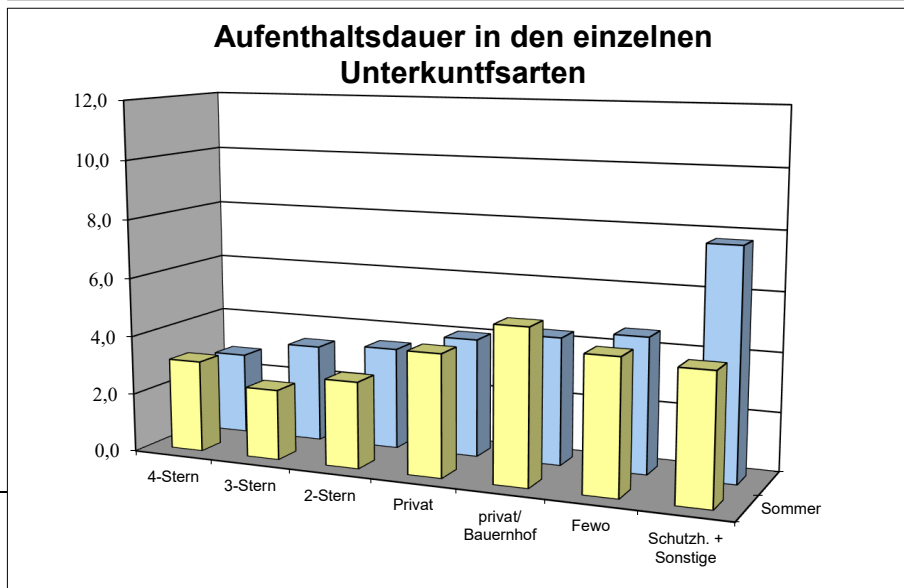


	2021/22	2022/23	2023/24	2024/25	in %
4-Stern	3,1	3,0	2,9	2,8	0,8
3-Stern	3,4	3,4	3,4	3,3	0,9
2-Stern	3,7	3,6	3,4	3,5	1,0
Gewerblich	3,3	3,2	3,1	3,0	0,8
Privat	4,9	4,5	4,8	4,0	1,1
privat/ Bauernhof	4,7	4,4	4,5	4,3	1,2
Fewo	5,0	4,8	4,8	4,6	1,3
Schutz. + Sonstig	8,2	8,5	8,8	7,7	2,1
GESAMT	4,1	4,0	3,9	3,7	1,0



Sommerhalbjahr 1.5. - 31.10.

	2022	2023	2024	2025	in %
4-Stern	3,2	3,3	3,0	3,1	0,9
3-Stern	2,6	2,6	2,5	2,4	0,7
2-Stern	2,7	2,7	3,0	2,9	0,8
Gewerblich	2,9	3,0	2,8	2,8	0,8
Privat	4,4	4,3	4,5	4,1	1,1
privat/ Bauernhof	5,0	5,2	5,2	5,2	1,4
Fewo	5,0	4,8	4,6	4,5	1,2
Schutz. + Sonstig	4,6	4,4	4,4	4,3	1,2
GESAMT	3,6	3,6	3,5	3,5	1,0



Tourismusjahr bis einschl. Oktober

	2021/22	2022/23	2023/24	2024/25	in %
4-Stern	3,2	3,2	2,9	3,0	0,8
3-Stern	2,9	2,9	2,8	2,8	0,8
2-Stern	3,1	3,1	3,2	3,2	0,9
Gewerblich	3,1	3,1	2,9	2,9	0,8
Privat	4,5	4,3	4,6	4,1	1,1
privat/ Bauernhof	4,9	4,9	5,0	4,9	1,3
Fewo	5,0	4,8	4,7	4,5	1,2
Schutz. + Sonstig	5,4	5,3	5,4	5,2	1,4
GESAMT	3,8	3,8	3,6	3,6	1,0

AUSLASTUNG IN VOLLBELEGSTAGEN

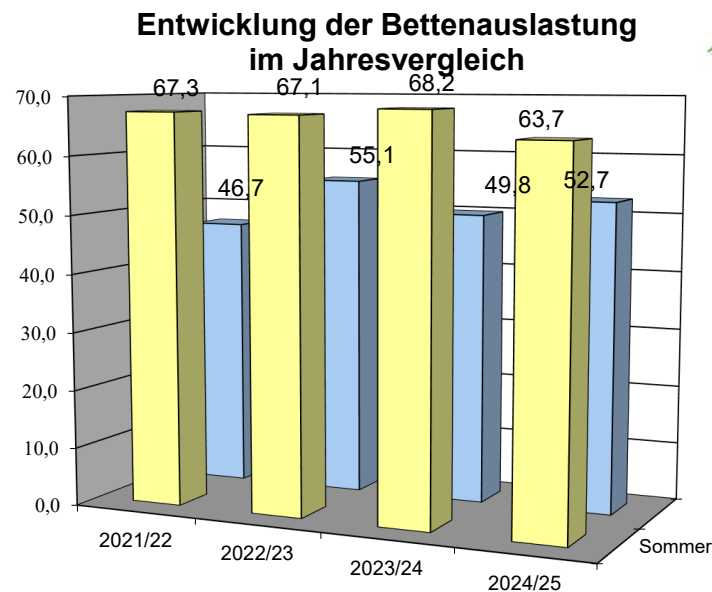
TVB Ausseerland - Salzkammergut

bis einschl. Oktober

Winterhalbjahr 1.11. - 30.4.

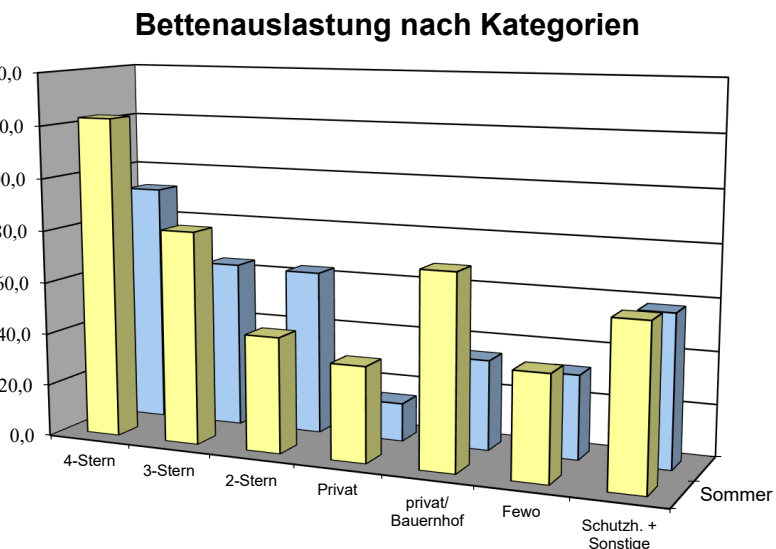


	2021/22	2022/23	2023/24	2024/25	in %
4-Stern	75,6	89,7	86,0	92,0	51,1
3-Stern	49,1	64,8	62,5	63,9	35,5
2-Stern	51,0	53,5	53,8	63,0	35,0
Gewerblich	62,1	75,8	72,8	78,0	43,3
Privat	16,6	17,1	16,7	14,7	8,2
privat/ Bauernhof	30,4	30,1	32,5	34,6	19,2
Fewo	29,2	36,5	32,5	32,2	17,9
Schutz. + Sonstig	58,0	60,1	49,2	57,9	32,2
GESAMT	46,7	55,1	49,8	52,7	29,3



Sommerhalbjahr 1.5. - 31.10.

	2022	2023	2024	2025	in %
4-Stern	118,1	125,3	121,2	122,8	68,2
3-Stern	76,1	72,9	74,7	81,6	45,4
2-Stern	40,7	49,2	45,7	44,3	24,6
Gewerblich	93,0	95,1	94,4	98,0	54,5
Privat	45,5	44,4	39,3	36,5	20,3
privat/ Bauernhof	50,6	53,0	70,8	73,6	40,9
Fewo	41,2	40,0	42,1	40,2	22,3
Schutz. + Sonstig	73,8	76,1	79,5	61,6	34,2
GESAMT	67,3	67,1	68,2	63,7	35,4



Tourismusjahr bis einschl. Oktober

	2021/22	2022/23	2023/24	2024/25	in %
4-Stern	194,3	215,1	207,7	213,8	58,6
3-Stern	124,4	137,9	136,9	144,4	39,6
2-Stern	90,9	102,5	99,6	107,6	29,5
Gewerblich	155,1	171,3	167,0	175,2	48,0
Privat	64,3	62,9	57,5	52,4	14,4
privat/ Bauernhof	83,9	84,0	100,9	107,1	29,4
Fewo	70,9	76,8	74,8	72,6	19,9
Schutz. + Sonstig	135,2	138,9	129,4	120,3	32,9
GESAMT	115,3	123,0	118,2	116,8	32,0

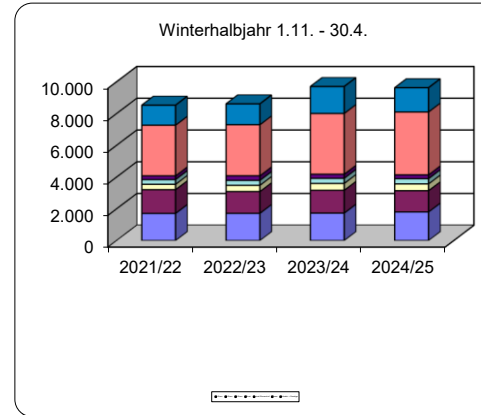
TVB Ausseerland - Salzkammergut 4-Jahresvergleich mehrerer Monate



BETTEN bis einschl. Oktober

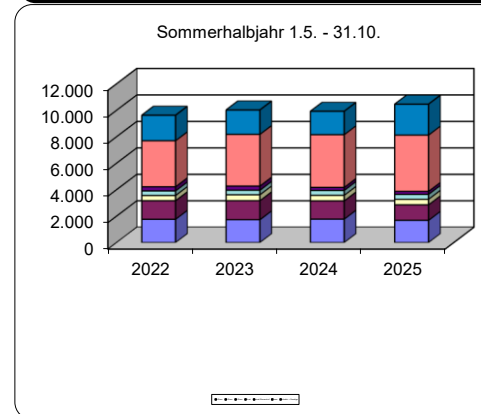
Winterhalbjahr 1.11. - 30.4.

	2021/22	2022/23	2023/24	2024/25	in %	Vergleich zum Vorjahr	
						in Zahlen	in Prozent
4-Stern	1.712	1.719	1.731	1.803	18,7%	+72	+4,2%
3-Stern	1.496	1.369	1.439	1.340	13,9%	-99	-6,9%
2-Stern	337	394	432	427	4,4%	-5	-1,2%
Gewerblich	3.545	3.482	3.602	3.570	37,1%	-32	-0,9%
Privat	298	309	319	331	3,4%	+12	+3,8%
privat/ Bauernhof	235	291	261	240	2,5%	-21	-8,0%
Fewo	3.191	3.215	3.826	3.960	41,1%	+134	+3,5%
Schutz. + Sonst.	1.260	1.315	1.695	1.526	15,9%	-169	-10,0%
GESAMT	8.529	8.612	9.703	9.627	100,0%	-76	-0,8%



Sommerhalbjahr 1.5. - 31.10.

	2022	2023	2024	2025	in %	Vergleich zum Vorjahr	
						in Zahlen	in Prozent
4-Stern	1.764	1.729	1.775	1.683	16,1%	-92	-5,2%
3-Stern	1.403	1.439	1.377	1.174	11,2%	-203	-14,7%
2-Stern	394	446	423	417	4,0%	-6	-1,4%
Gewerblich	3.561	3.614	3.575	3.274	31,3%	-301	-8,4%
Privat	346	342	365	370	3,5%	+5	+1,4%
privat/ Bauernhof	313	317	230	228	2,2%	-2	-0,9%
Fewo	3.479	3.906	3.985	4.253	40,7%	+268	+6,7%
Schutz. + Sonst.	1.925	1.843	1.769	2.336	22,3%	+567	+32,1%
GESAMT	9.624	10.022	9.924	10.461	100,0%	+537	+5,4%



Tourismusjahr bis einschl. Oktober

	2021/22	2022/23	2023/24	2024/25	in %	Vergleich zum Vorjahr	
						in Zahlen	in Prozent
4-Stern	1.738	1.724	1.753	1.743	17,4%	-10	-0,6%
3-Stern	1.450	1.404	1.408	1.257	12,5%	-151	-10,7%
2-Stern	366	420	428	422	4,2%	-6	-1,3%
Gewerblich	3.553	3.548	3.589	3.422	34,1%	-167	-4,6%
Privat	322	326	342	351	3,5%	+9	+2,5%
privat/ Bauernhof	274	304	246	234	2,3%	-12	-4,7%
Fewo	3.335	3.561	3.906	4.107	40,9%	+201	+5,1%
Schutz. + Sonst.	1.593	1.579	1.732	1.931	19,2%	+199	+11,5%
GESAMT	9.077	9.317	9.814	10.044	100,0%	+231	+2,3%

