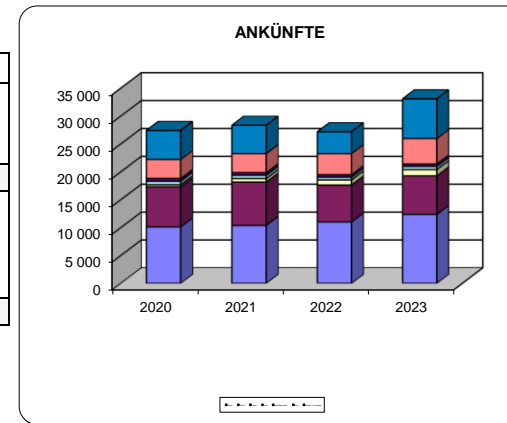




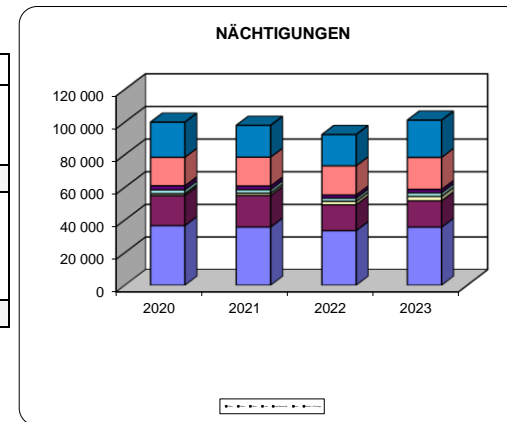
ANKÜNFTE

	2020	2021	2022	2023	in %	Vergleich zum Vorjahr	
						in Zahlen	in Prozent
4-Stern	10 123	10 403	11 015	12 372	37,4%	+1 357	+12,3%
3-Stern	7 192	7 762	6 627	6 915	20,9%	+288	+4,3%
2-Stern	362	623	908	1 105	3,3%	+197	+21,7%
Gewerblich	17 677	18 788	18 550	20 392	61,6%	+1 842	+9,9%
Privat	638	593	490	578	1,7%	+88	+18,0%
privat/ Bauernhof	500	477	442	440	1,3%	-2	-0,5%
Fewo	3 413	3 418	3 785	4 573	13,8%	+788	+20,8%
Schutzh. + Sonst	5 195	5 073	3 921	7 109	21,5%	+3 188	+81,3%
GESAMT	27 423	28 349	27 188	33 092	100,0%	+5 904	+21,7%



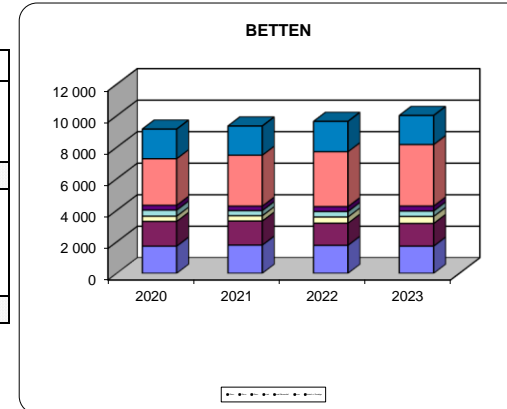
NÄCHTIGUNGEN

	2020	2021	2022	2023	in %	Vergleich zum Vorjahr	
						in Zahlen	in Prozent
4-Stern	36 533	35 647	33 423	35 599	35,2%	+2 176	+6,5%
3-Stern	18 410	19 338	15 884	16 173	16,0%	+289	+1,8%
2-Stern	1 149	1 438	2 078	2 615	2,6%	+537	+25,8%
Gewerblich	56 092	56 423	51 385	54 387	53,8%	+3 002	+5,8%
Privat	2 375	2 166	1 984	2 263	2,2%	+279	+14,1%
privat/ Bauernhof	2 492	2 223	1 939	2 086	2,1%	+147	+7,6%
Fewo	17 433	17 678	17 866	19 583	19,4%	+1 717	+9,6%
Schutzh. + Sonst	21 507	19 459	19 147	22 826	22,6%	+3 679	+19,2%
GESAMT	99 899	97 949	92 321	101 145	100,0%	+8 824	+9,6%



BETTEN

	2020	2021	2022	2023	in %	Vergleich zum Vorjahr	
						in Zahlen	in Prozent
4-Stern	1 726	1 794	1 780	1 729	17,3%	-51	-2,9%
3-Stern	1 570	1 526	1 403	1 439	14,4%	+36	+2,6%
2-Stern	333	337	394	446	4,5%	+52	+13,2%
Gewerblich	3 629	3 657	3 577	3 614	36,1%	+37	+1,0%
Privat	386	324	346	342	3,4%	-4	-1,2%
privat/ Bauernhof	305	286	313	317	3,2%	+4	+1,3%
Fewo	2 954	3 230	3 481	3 899	38,9%	+418	+12,0%
Schutzh. + Sonst	1 878	1 851	1 925	1 843	18,4%	-82	-4,3%
GESAMT	9 152	9 348	9 642	10 015	100,0%	+373	+3,9%



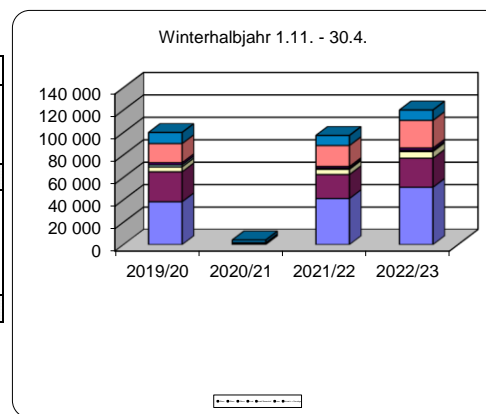
TVB Ausseerland - Salzkammergut 4-Jahresvergleich mehrerer Monate



ANKÜNFTE bis einschl. September

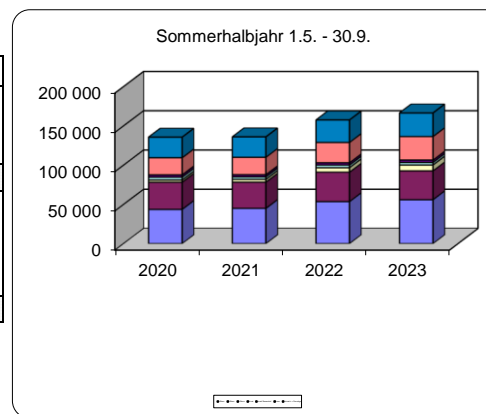
Winterhalbjahr 1.11. - 30.4.

	2019/20	2020/21	2021/22	2022/23	in %	Vergleich zum Vorjahr	
						in Zahlen	in Prozent
4-Stern	38 275	139	41 159	51 163	42,6%	+10 004	+24,3%
3-Stern	26 683	1 096	21 402	25 903	21,6%	+4 501	+21,0%
2-Stern	4 352	34	4 613	5 930	4,9%	+1 317	+28,5%
Gewerblich	69 310	1 269	67 174	82 996	69,1%	+15 822	+23,6%
Privat	1 833	111	1 017	1 177	1,0%	+160	+15,7%
privat/ Bauernhof	1 932	57	1 519	1 991	1,7%	+472	+31,1%
Fewo	17 045	401	18 676	24 607	20,5%	+5 931	+31,8%
Schutzh. + Sonst.	9 878	2 330	8 964	9 281	7,7%	+317	+3,5%
GESAMT	99 998	4 168	97 350	120 052	100,0%	+22 702	+23,3%



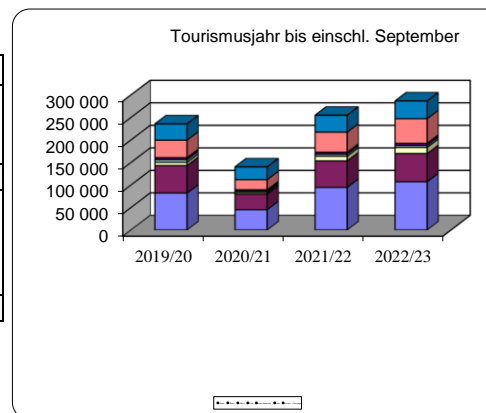
Sommerhalbjahr 1.5. - 30.9.

	2020	2021	2022	2023	in %	Vergleich zum Vorjahr	
						in Zahlen	in Prozent
4-Stern	43 677	44 974	53 550	55 969	33,6%	+2 419	+4,5%
3-Stern	34 571	33 381	37 525	36 768	22,1%	-757	-2,0%
2-Stern	2 709	3 540	5 652	7 452	4,5%	+1 800	+31,8%
Gewerblich	80 957	81 895	96 727	100 189	60,2%	+3 462	+3,6%
Privat	3 725	3 156	3 400	3 286	2,0%	-114	-3,4%
privat/ Bauernhof	3 005	2 817	2 915	3 023	1,8%	+108	+3,7%
Fewo	21 719	22 160	25 862	29 890	18,0%	+4 028	+15,6%
Schutzh. + Sonst.	26 213	25 978	28 647	30 056	18,1%	+1 409	+4,9%
GESAMT	135 619	136 006	157 551	166 444	100,0%	+8 893	+5,6%



Tourismusjahr bis einschl. September

	2019/20	2020/21	2021/22	2022/23	in %	Vergleich zum Vorjahr	
						in Zahlen	in Prozent
4-Stern	81 952	45 113	94 709	107 132	37,4%	+12 423	+13,1%
3-Stern	61 254	34 477	58 927	62 671	21,9%	+3 744	+6,4%
2-Stern	7 061	3 574	10 265	13 382	4,7%	+3 117	+30,4%
Gewerblich	150 267	83 164	163 901	183 185	63,9%	+19 284	+11,8%
Privat	5 558	3 267	4 417	4 463	1,6%	+46	+1,0%
privat/ Bauernhof	4 937	2 874	4 434	5 014	1,8%	+580	+13,1%
Fewo	38 764	22 561	44 538	54 497	19,0%	+9 959	+22,4%
Schutzh. + Sonst.	36 091	28 308	37 611	39 337	13,7%	+1 726	+4,6%
GESAMT	235 617	140 174	254 901	286 496	100,0%	+31 595	+12,4%

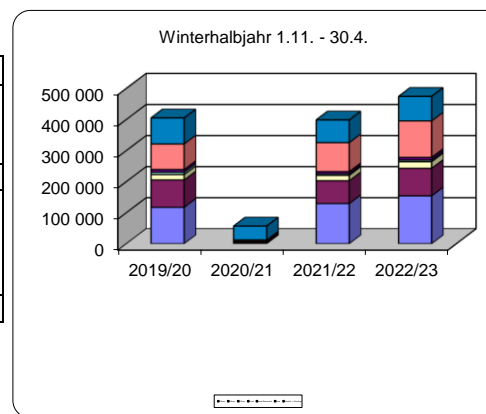


TVB Ausseerland - Salzkammergut 4-Jahresvergleich mehrerer Monate Winterhalbjahr 1.11. - 30.4.



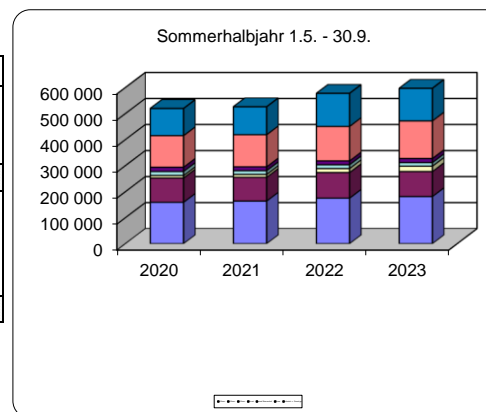
NÄCHTIGUNGEN bis einschl. September

	2019/20	2020/21	2021/22	2022/23	in %	Vergleich zum Vorjahr	
						in Zahlen	in Prozent
4-Stern	117 389	651	129 446	154 235	32,5%	+24 789	+19,2%
3-Stern	88 079	4 842	73 466	88 698	18,7%	+15 232	+20,7%
2-Stern	17 276	249	17 198	21 087	4,4%	+3 889	+22,6%
Gewerblich	222 744	5 742	220 110	264 020	55,7%	+43 910	+19,9%
Privat	7 455	1 620	4 935	5 291	1,1%	+356	+7,2%
privat/ Bauernhof	8 666	345	7 144	8 754	1,8%	+1 610	+22,5%
Fewo	82 417	4 547	93 245	117 315	24,7%	+24 070	+25,8%
Schutzh. + Sonst	83 729	44 704	73 093	78 989	16,7%	+5 896	+8,1%
GESAMT	405 011	56 958	398 527	474 369	100,0%	+75 842	+19,0%



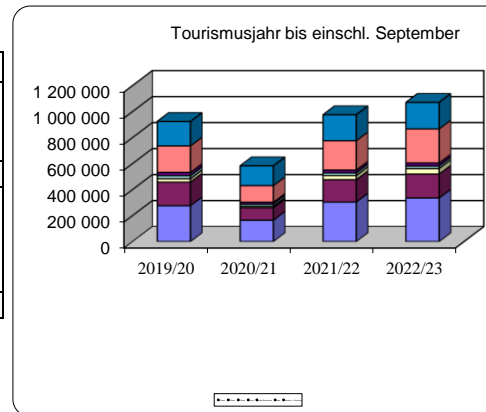
Sommerhalbjahr 1.5. - 30.9.

	2020	2021	2022	2023	in %	Vergleich zum Vorjahr	
						in Zahlen	in Prozent
4-Stern	159 151	163 931	175 095	181 301	30,4%	+6 206	+3,5%
3-Stern	93 418	91 276	98 322	96 010	16,1%	-2 312	-2,4%
2-Stern	9 340	11 076	15 307	20 531	3,4%	+5 224	+34,1%
Gewerblich	261 909	266 283	288 724	297 842	49,9%	+9 118	+3,2%
Privat	15 532	14 311	14 747	13 798	2,3%	-949	-6,4%
privat/ Bauernhof	16 299	14 878	14 770	15 753	2,6%	+983	+6,7%
Fewo	121 411	123 311	132 372	144 409	24,2%	+12 037	+9,1%
Schutzh. + Sonst	104 340	107 358	126 926	125 180	21,0%	-1 746	-1,4%
GESAMT	519 491	526 141	577 539	596 982	100,0%	+19 443	+3,4%



Tourismusjahr bis einschl. September

	2019/20	2020/21	2021/22	2022/23	in %	Vergleich zum Vorjahr	
						in Zahlen	in Prozent
4-Stern	276 540	164 582	304 541	335 536	31,3%	+30 995	+10,2%
3-Stern	181 497	96 118	171 788	184 708	17,2%	+12 920	+7,5%
2-Stern	26 616	11 325	32 505	41 618	3,9%	+9 113	+28,0%
Gewerblich	484 653	272 025	508 834	561 862	52,4%	+53 028	+10,4%
Privat	22 987	15 931	19 682	19 089	1,8%	-593	-3,0%
privat/ Bauernhof	24 965	15 223	21 914	24 507	2,3%	+2 593	+11,8%
Fewo	203 828	127 858	225 617	261 724	24,4%	+36 107	+16,0%
Schutzh. + Sonst	188 069	152 062	200 019	204 169	19,1%	+4 150	+2,1%
GESAMT	924 502	583 099	976 066	1 071 351	100,0%	+95 285	+9,8%



DURCHSCHNITTliche AUFENTHALTSDAUER

TVB Ausseerland - Salzkammergut

bis einschl. September

Winterhalbjahr 1.11. - 30.4.

	2019/20	2020/21	2021/22	2022/23	in %
4-Stern	3,1	4,7	3,1	3,0	0,8
3-Stern	3,3	4,4	3,4	3,4	0,9
2-Stern	4,0	7,3	3,7	3,6	1,0
Gewerblich	3,2	4,5	3,3	3,2	0,9
Privat	4,1	14,6	4,9	4,5	1,2
privat/ Bauernhof	4,5	6,1	4,7	4,4	1,2
Fewo	4,8	11,3	5,0	4,8	1,3
Schutz. + Sonstig	8,5	19,2	8,2	8,5	2,3
GESAMT	4,1	13,7	4,1	4,0	1,1

Sommerhalbjahr 1.5. - 30.9.

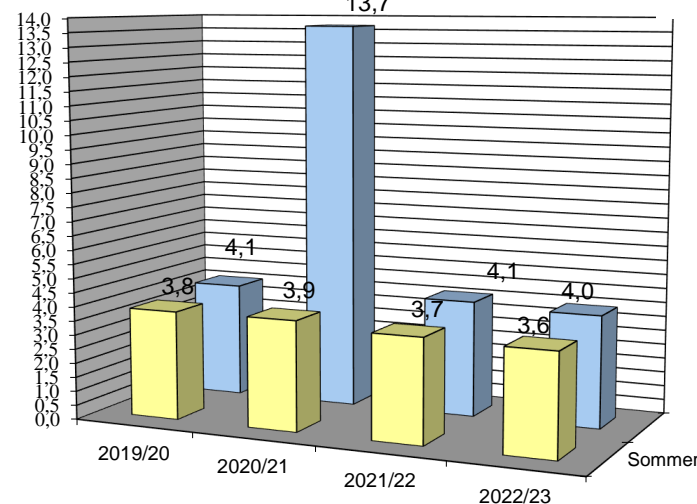
	2020	2021	2022	2023	in %
4-Stern	3,6	3,6	3,3	3,2	0,9
3-Stern	2,7	2,7	2,6	2,6	0,7
2-Stern	3,4	3,1	2,7	2,8	0,8
Gewerblich	3,2	3,3	3,0	3,0	0,8
Privat	4,2	4,5	4,3	4,2	1,2
privat/ Bauernhof	5,4	5,3	5,1	5,2	1,4
Fewo	5,6	5,6	5,1	4,8	1,3
Schutz. + Sonstig	4,0	4,1	4,4	4,2	1,1
GESAMT	3,8	3,9	3,7	3,6	1,0

Tourismusjahr bis einschl. September

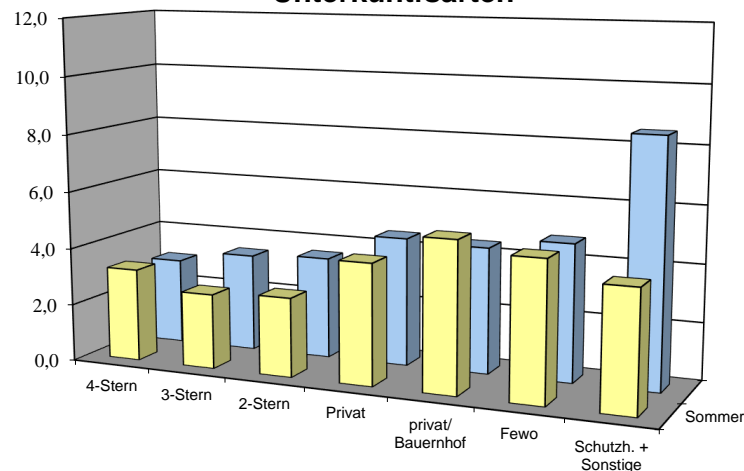
	2019/20	2020/21	2021/22	2022/23	in %
4-Stern	3,4	3,6	3,2	3,1	0,9
3-Stern	3,0	2,8	2,9	2,9	0,8
2-Stern	3,8	3,2	3,2	3,1	0,9
Gewerblich	3,2	3,3	3,1	3,1	0,8
Privat	4,1	4,9	4,5	4,3	1,2
privat/ Bauernhof	5,1	5,3	4,9	4,9	1,3
Fewo	5,3	5,7	5,1	4,8	1,3
Schutz. + Sonstig	5,2	5,4	5,3	5,2	1,4
GESAMT	3,9	4,2	3,8	3,7	1,0



Aufenthaltsdauer im Vergleich mit den letzten 4 Jahren



Aufenthaltsdauer in den einzelnen Unterkunftsarten



AUSLASTUNG IN VOLLBELEGSTAGEN

TVB Ausseerland - Salzkammergut

bis einschl. September

Winterhalbjahr 1.11. - 30.4.

	2019/20	2020/21	2021/22	2022/23	in %
4-Stern	70,0	0,4	75,6	89,7	49,8
3-Stern	56,6	3,2	49,1	64,8	36,0
2-Stern	52,0	0,8	51,0	53,5	29,7
Gewerblich	62,5	1,6	62,1	75,8	42,1
Privat	22,3	4,6	16,6	17,1	9,5
privat/ Bauernhof	31,7	1,1	30,4	30,1	16,7
Fewo	29,6	1,6	29,2	36,5	20,3
Schutzh. + Sonstig	61,3	32,4	58,0	60,1	33,4
GESAMT	48,7	6,8	46,7	55,1	30,6

Sommerhalbjahr 1.5. - 30.9.

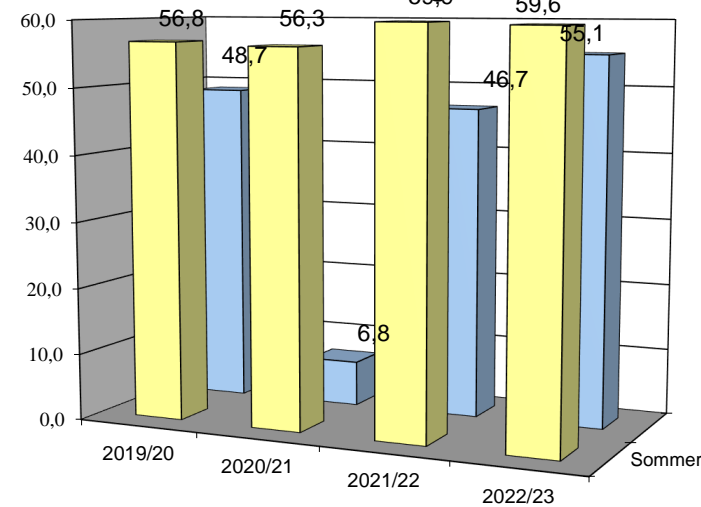
	2020	2021	2022	2023	in %
4-Stern	92,2	91,4	98,4	104,9	58,3
3-Stern	59,5	59,8	70,1	66,7	37,1
2-Stern	28,0	32,9	38,9	46,0	25,6
Gewerblich	72,2	72,8	80,7	82,4	45,8
Privat	40,2	44,2	42,6	40,3	22,4
privat/ Bauernhof	53,4	52,0	47,2	49,7	27,6
Fewo	41,1	38,2	38,0	37,0	20,6
Schutzh. + Sonstig	55,6	58,0	65,9	67,9	37,7
GESAMT	56,8	56,3	59,9	59,6	33,1

Tourismusjahr bis einschl. September

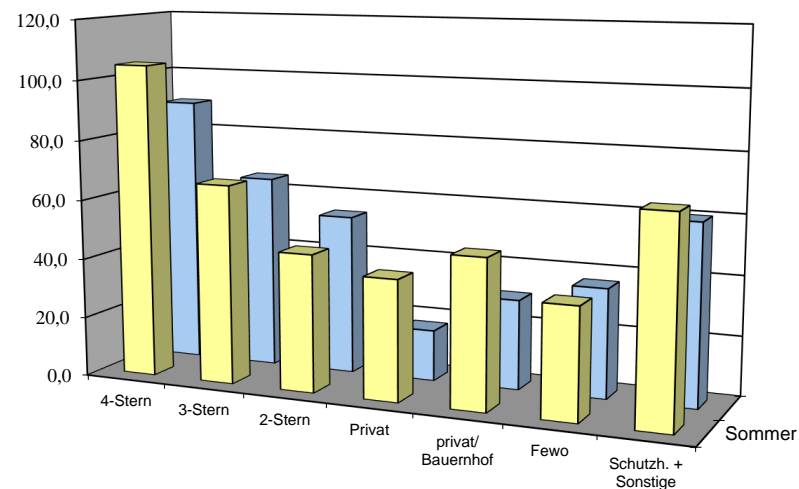
	2019/20	2020/21	2021/22	2022/23	in %
4-Stern	165,0	95,4	177,9	195,2	53,5
3-Stern	116,7	62,8	114,8	134,9	37,0
2-Stern	80,2	36,1	96,5	105,6	28,9
Gewerblich	136,0	76,2	143,5	161,4	44,2
Privat	68,6	45,5	66,0	61,8	16,9
privat/ Bauernhof	91,4	49,7	93,3	84,2	23,1
Fewo	73,3	45,3	70,7	81,4	22,3
Schutzh. + Sonstig	137,7	110,3	158,7	155,3	42,5
GESAMT	111,1	69,2	114,4	124,4	34,1



Entwicklung der Bettenauslastung im Jahresvergleich



Bettenauslastung nach Kategorien

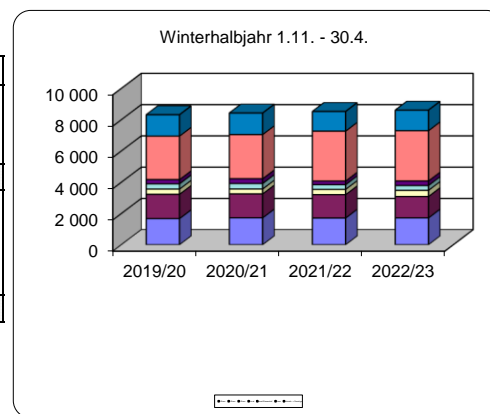


TVB Ausseerland - Salzkammergut 4-Jahresvergleich mehrerer Monate Winterhalbjahr 1.11. - 30.4.



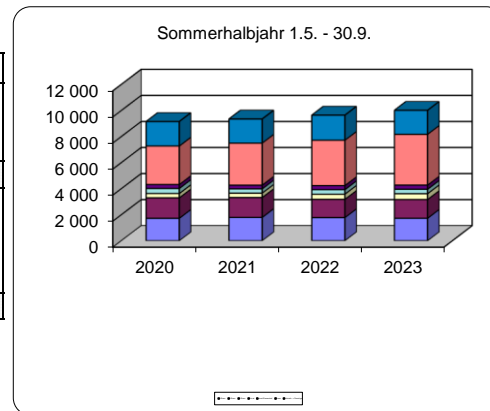
BETTEN bis einschl. September

	2019/20	2020/21	2021/22	2022/23	in %	Vergleich zum Vorjahr	
						in Zahlen	in Prozent
4-Stern	1 676	1 726	1 712	1 719	20,0%	+7	+0,4%
3-Stern	1 555	1 530	1 496	1 369	15,9%	-127	-8,5%
2-Stern	332	314	337	394	4,6%	+57	+16,9%
Gewerblich	3 563	3 570	3 545	3 482	40,4%	-63	-1,8%
Privat	335	350	298	309	3,6%	+11	+3,7%
privat/ Bauernhof	273	306	235	291	3,4%	+56	+23,8%
Fewo	2 781	2 824	3 191	3 215	37,3%	+24	+0,8%
Schutzh. + Sonst	1 366	1 378	1 260	1 315	15,3%	+55	+4,4%
GESAMT	8 318	8 428	8 529	8 612	100,0%	+83	+1,0%



Sommerhalbjahr 1.5. - 30.9.

	2020	2021	2022	2023	in %	Vergleich zum Vorjahr	
						in Zahlen	in Prozent
4-Stern	1 726	1 794	1 780	1 729	17,3%	-51	-2,9%
3-Stern	1 570	1 526	1 403	1 439	14,4%	+36	+2,6%
2-Stern	333	337	394	446	4,5%	+52	+13,2%
Gewerblich	3 629	3 657	3 577	3 614	36,1%	+37	+1,0%
Privat	386	324	346	342	3,4%	-4	-1,2%
privat/ Bauernhof	305	286	313	317	3,2%	+4	+1,3%
Fewo	2 954	3 230	3 481	3 899	38,9%	+418	+12,0%
Schutzh. + Sonst	1 878	1 851	1 925	1 843	18,4%	-82	-4,3%
GESAMT	9 152	9 348	9 642	10 015	100,0%	+373	+3,9%



Tourismusjahr bis einschl. September

	2019/20	2020/21	2021/22	2022/23	in %	Vergleich zum Vorjahr	
						in Zahlen	in Prozent
4-Stern	1 701	1 760	1 746	1 724	18,5%	-22	-1,3%
3-Stern	1 563	1 528	1 450	1 404	15,1%	-46	-3,1%
2-Stern	333	326	366	420	4,5%	+55	+14,9%
Gewerblich	3 596	3 614	3 561	3 548	38,1%	-13	-0,4%
Privat	361	337	322	326	3,5%	+4	+1,1%
privat/ Bauernhof	289	296	274	304	3,3%	+30	+10,9%
Fewo	2 868	3 027	3 336	3 557	38,2%	+221	+6,6%
Schutzh. + Sonst	1 622	1 615	1 593	1 579	17,0%	-14	-0,8%
GESAMT	8 735	8 888	9 086	9 314	100,0%	+228	+2,5%

