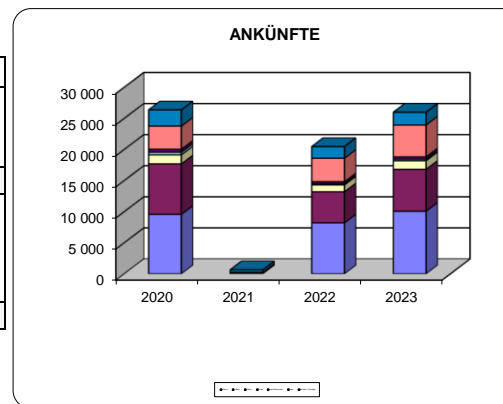


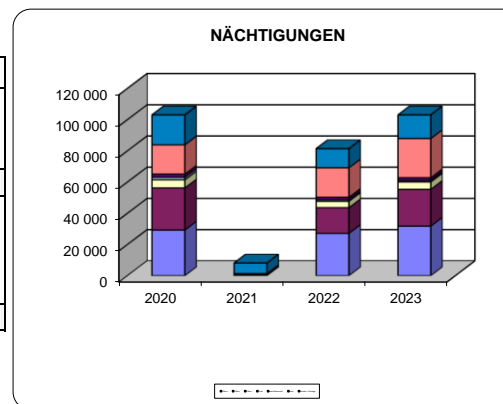
ANKÜNFTE

	2020	2021	2022	2023	in %	Vergleich zum Vorjahr	
						in Zahlen	in Prozent
4-Stern	9 558	0	8 198	10 059	38,7%	+1 861	+22,7%
3-Stern	8 123	126	4 996	6 755	26,0%	+1 759	+35,2%
2-Stern	1 449	1	1 099	1 365	5,3%	+266	+24,2%
Gewerblich	19 130	127	14 293	18 179	70,0%	+3 886	+27,2%
Privat	428	15	199	263	1,0%	+64	+32,2%
privat/ Bauernhof	471	15	318	363	1,4%	+45	+14,2%
Fewo	3 729	77	3 780	5 127	19,7%	+1 347	+35,6%
Schutzh. + Sonst.	2 608	409	1 880	2 052	7,9%	+172	+9,1%
GESAMT	26 366	643	20 470	25 984	100,0%	+5 514	+26,9%



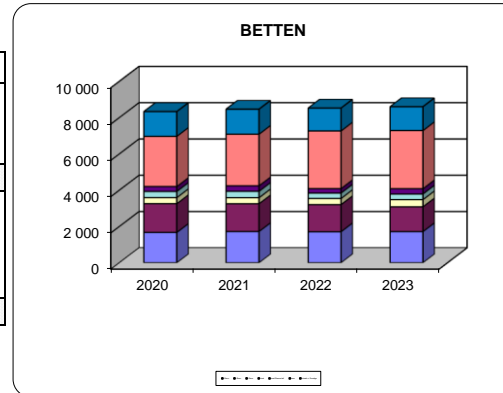
NÄCHTIGUNGEN

	2020	2021	2022	2023	in %	Vergleich zum Vorjahr	
						in Zahlen	in Prozent
4-Stern	29 277	0	27 173	31 796	30,8%	+4 623	+17,0%
3-Stern	26 944	629	16 425	23 566	22,9%	+7 141	+43,5%
2-Stern	5 239	1	4 104	4 734	4,6%	+630	+15,4%
Gewerblich	61 460	630	47 702	60 096	58,3%	+12 394	+26,0%
Privat	1 556	147	999	977	0,9%	-22	-2,2%
privat/ Bauernhof	2 093	51	1 579	1 739	1,7%	+160	+10,1%
Fewo	18 767	527	18 917	25 136	24,4%	+6 219	+32,9%
Schutzh. + Sonst.	19 162	6 785	12 229	15 120	14,7%	+2 891	+23,6%
GESAMT	103 038	8 140	81 426	103 068	100,0%	+21 642	+26,6%



BETTEN

	2020	2021	2022	2023	in %	Vergleich zum Vorjahr	
						in Zahlen	in Prozent
4-Stern	1 676	1 726	1 712	1 719	20,0%	+7	+0,4%
3-Stern	1 585	1 530	1 496	1 369	15,9%	-127	-8,5%
2-Stern	332	333	337	394	4,6%	+57	+16,9%
Gewerblich	3 593	3 589	3 545	3 482	40,5%	-63	-1,8%
Privat	339	350	298	309	3,6%	+11	+3,7%
privat/ Bauernhof	273	306	246	291	3,4%	+45	+18,3%
Fewo	2 763	2 843	3 177	3 205	37,3%	+28	+0,9%
Schutzh. + Sonst.	1 366	1 378	1 260	1 315	15,3%	+55	+4,4%
GESAMT	8 334	8 466	8 526	8 602	100,0%	+76	+0,9%

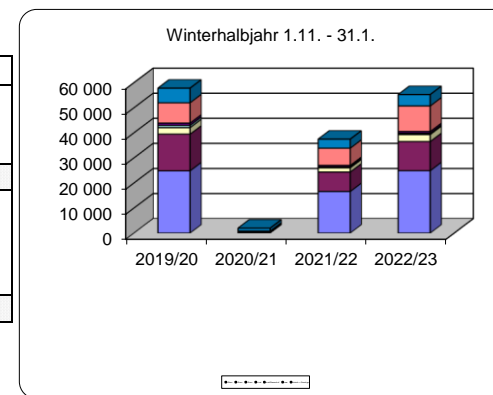


TVB Ausseerland - Salzkammergut 4-Jahresvergleich mehrerer Monate Winterhalbjahr 1.11. - 31.1.



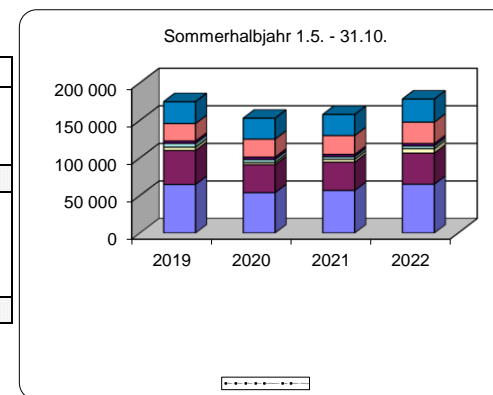
ANKÜNFTE bis einschl. Jänner

	2019/20	2020/21	2021/22	2022/23	in %	Vergleich zum Vorjahr	
						in Zahlen	in Prozent
4-Stern	24 854	120	16 620	24 913	45,1%	+8 293	+49,9%
3-Stern	14 632	420	7 743	11 612	21,0%	+3 869	+50,0%
2-Stern	2 568	28	1 695	2 788	5,0%	+1 093	+64,5%
Gewerblich	42 054	568	26 058	39 313	71,1%	+13 255	+50,9%
Privat	886	36	371	490	0,9%	+119	+32,1%
privat/ Bauernhof	948	29	589	730	1,3%	+141	+23,9%
Fewo	8 079	197	6 863	10 172	18,4%	+3 309	+48,2%
Schutzh. + Sonst.	5 846	1 168	3 599	4 550	8,2%	+951	+26,4%
GESAMT	57 813	1 998	37 480	55 255	100,0%	+17 775	+47,4%



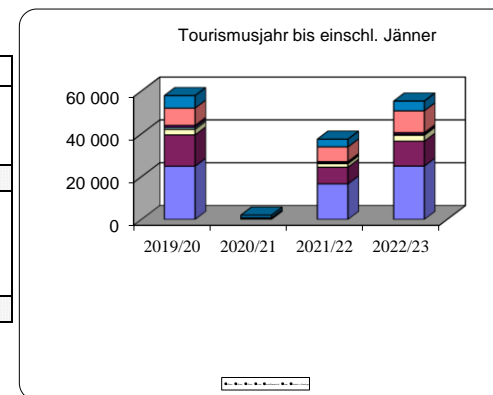
Sommerhalbjahr 1.5. - 31.10.

	2019	2020	2021	2022	in %	Vergleich zum Vorjahr	
						in Zahlen	in Prozent
4-Stern	64 739	53 815	56 694	65 069	36,5%	+8 375	+14,8%
3-Stern	45 143	37 301	37 694	41 306	23,2%	+3 612	+9,6%
2-Stern	4 368	2 824	3 838	5 954	3,3%	+2 116	+55,1%
Gewerblich	114 250	93 940	98 226	112 329	63,0%	+14 103	+14,4%
Privat	5 069	3 922	3 402	3 613	2,0%	+211	+6,2%
privat/ Bauernhof	3 167	3 249	3 111	3 189	1,8%	+78	+2,5%
Fewo	23 251	23 892	24 967	28 451	15,9%	+3 484	+14,0%
Schutzh. + Sonst.	29 106	27 829	28 106	30 806	17,3%	+2 700	+9,6%
GESAMT	174 843	152 832	157 812	178 388	100,0%	+20 576	+13,0%



Tourismusjahr bis einschl. Jänner

	2019/20	2020/21	2021/22	2022/23	in %	Vergleich zum Vorjahr	
						in Zahlen	in Prozent
4-Stern	24 854	120	16 620	24 913	45,1%	+8 293	+49,9%
3-Stern	14 632	420	7 743	11 612	21,0%	+3 869	+50,0%
2-Stern	2 568	28	1 695	2 788	5,0%	+1 093	+64,5%
Gewerblich	42 054	568	26 058	39 313	71,1%	+13 255	+50,9%
Privat	886	36	371	490	0,9%	+119	+32,1%
privat/ Bauernhof	948	29	589	730	1,3%	+141	+23,9%
Fewo	8 079	197	6 863	10 172	18,4%	+3 309	+48,2%
Schutzh. + Sonst.	5 846	1 168	3 599	4 550	8,2%	+951	+26,4%
GESAMT	57 813	1 998	37 480	55 255	100,0%	+17 775	+47,4%

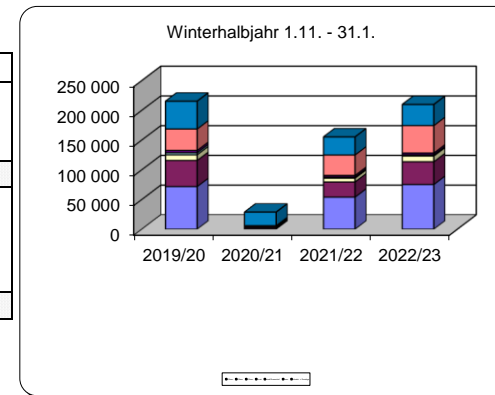


TVB Ausseerland - Salzkammergut 4-Jahresvergleich mehrerer Monate Winterhalbjahr 1.11. - 31.1.



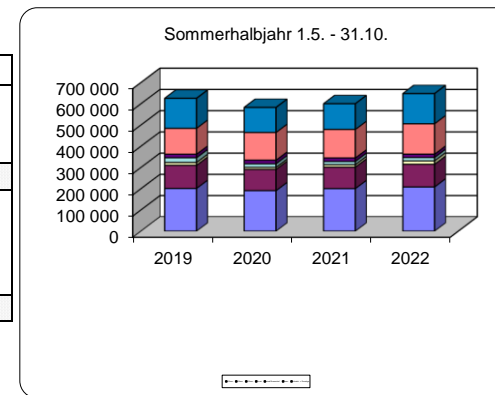
NÄCHTIGUNGEN bis einschl. Jänner

	2019/20	2020/21	2021/22	2022/23	in %	Vergleich zum Vorjahr	
						in Zahlen	in Prozent
4-Stern	71 703	596	53 957	75 192	35,8%	+21 235	+39,4%
3-Stern	43 942	2 369	25 450	38 272	18,2%	+12 822	+50,4%
2-Stern	9 452	183	6 385	9 586	4,6%	+3 201	+50,1%
Gewerblich	125 097	3 148	85 792	123 050	58,7%	+37 258	+43,4%
Privat	3 430	506	1 872	1 902	0,9%	+30	+1,6%
privat/ Bauernhof	3 924	103	2 806	3 172	1,5%	+366	+13,0%
Fewo	36 028	2 186	34 342	46 130	22,0%	+11 788	+34,3%
Schutzh. + Sonst	46 815	22 834	30 425	35 531	16,9%	+5 106	+16,8%
GESAMT	215 294	28 777	155 237	209 785	100,0%	+54 548	+35,1%



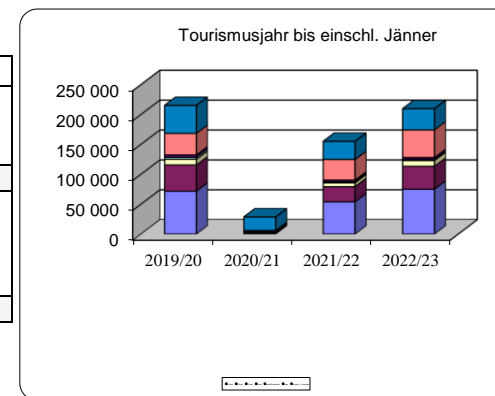
Sommerhalbjahr 1.5. - 31.10.

	2019	2020	2021	2022	in %	Vergleich zum Vorjahr	
						in Zahlen	in Prozent
4-Stern	201 444	190 981	200 564	208 291	32,1%	+7 727	+3,9%
3-Stern	108 808	99 956	100 951	106 800	16,5%	+5 849	+5,8%
2-Stern	13 424	9 781	11 707	16 017	2,5%	+4 310	+36,8%
Gewerblich	323 676	300 718	313 222	331 108	51,1%	+17 886	+5,7%
Privat	22 143	16 498	15 231	15 754	2,4%	+523	+3,4%
privat/ Bauernhof	16 781	17 285	16 263	15 840	2,4%	-423	-2,6%
Fewo	121 862	130 492	134 340	143 176	22,1%	+8 836	+6,6%
Schutzh. + Sonst	141 216	117 841	121 235	142 140	21,9%	+20 905	+17,2%
GESAMT	625 678	582 834	600 291	648 018	100,0%	+47 727	+8,0%



Tourismusjahr bis einschl. Jänner

	2019/20	2020/21	2021/22	2022/23	in %	Vergleich zum Vorjahr	
						in Zahlen	in Prozent
4-Stern	71 703	596	53 957	75 192	35,8%	+21 235	+39,4%
3-Stern	43 942	2 369	25 450	38 272	18,2%	+12 822	+50,4%
2-Stern	9 452	183	6 385	9 586	4,6%	+3 201	+50,1%
Gewerblich	125 097	3 148	85 792	123 050	58,7%	+37 258	+43,4%
Privat	3 430	506	1 872	1 902	0,9%	+30	+1,6%
privat/ Bauernhof	3 924	103	2 806	3 172	1,5%	+366	+13,0%
Fewo	36 028	2 186	34 342	46 130	22,0%	+11 788	+34,3%
Schutzh. + Sonst	46 815	22 834	30 425	35 531	16,9%	+5 106	+16,8%
GESAMT	215 294	28 777	155 237	209 785	100,0%	+54 548	+35,1%



DURCHSCHNITTLICHE AUFENTHALTSDAUER

TVB Ausseerland - Salzkammergut

bis einschl. Jänner

Winterhalbjahr 1.11. - 31.1.

	2019/20	2020/21	2021/22	2022/23	in %
4-Stern	2,9	5,0	3,2	3,0	0,8
3-Stern	3,0	5,6	3,3	3,3	0,9
2-Stern	3,7	6,5	3,8	3,4	0,9
Gewerblich	3,0	5,5	3,3	3,1	0,9
Privat	3,9	14,1	5,0	3,9	1,1
privat/ Bauernhof	4,1	3,6	4,8	4,3	1,2
Fewo	4,5	11,1	5,0	4,5	1,2
Schutz. + Sonstig	8,0	19,5	8,5	7,8	2,1
GESAMT	3,7	14,4	4,1	3,8	1,0

Sommerhalbjahr 1.5. - 31.10.

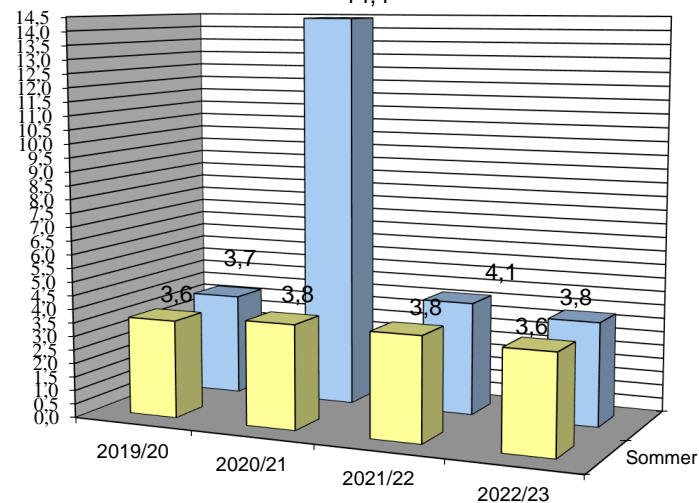
	2019	2020	2021	2022	in %
4-Stern	3,1	3,5	3,5	3,2	0,9
3-Stern	2,4	2,7	2,7	2,6	0,7
2-Stern	3,1	3,5	3,1	2,7	0,7
Gewerblich	2,8	3,2	3,2	2,9	0,8
Privat	4,4	4,2	4,5	4,4	1,2
privat/ Bauernhof	5,3	5,3	5,2	5,0	1,4
Fewo	5,2	5,5	5,4	5,0	1,4
Schutz. + Sonstig	4,9	4,2	4,3	4,6	1,3
GESAMT	3,6	3,8	3,8	3,6	1,0

Tourismusjahr bis einschl. Jänner

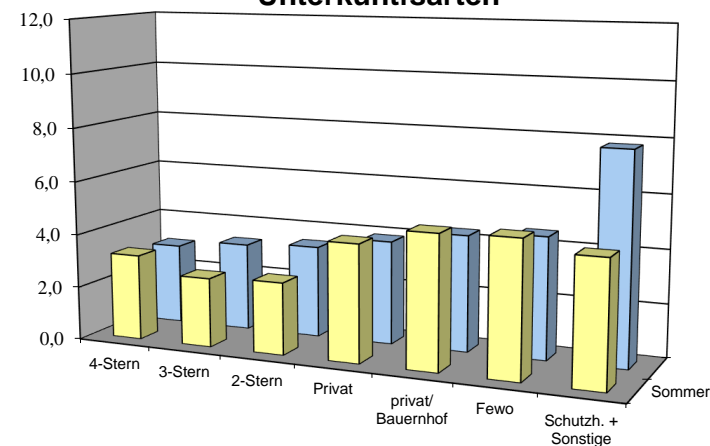
	2019/20	2020/21	2021/22	2022/23	in %
4-Stern	2,9	5,0	3,2	3,0	0,8
3-Stern	3,0	5,6	3,3	3,3	0,9
2-Stern	3,7	6,5	3,8	3,4	0,9
Gewerblich	3,0	5,5	3,3	3,1	0,9
Privat	3,9	14,1	5,0	3,9	1,1
privat/ Bauernhof	4,1	3,6	4,8	4,3	1,2
Fewo	4,5	11,1	5,0	4,5	1,2
Schutz. + Sonstig	8,0	19,5	8,5	7,8	2,1
GESAMT	3,7	14,4	4,1	3,8	1,0



Aufenthaltsdauer im Vergleich mit den letzten 4 Jahren



Aufenthaltsdauer in den einzelnen Unterkunftsarten



AUSLASTUNG IN VOLLBELEGSTAGEN

TVB Ausseerland - Salzkammergut

bis einschl. Jänner

Winterhalbjahr 1.11. - 31.1.

	2019/20	2020/21	2021/22	2022/23	in %
4-Stern	42,8	0,3	31,5	43,7	24,3
3-Stern	27,7	1,5	17,0	28,0	15,5
2-Stern	28,5	0,5	18,9	24,3	13,5
Gewerblich	34,8	0,9	24,2	35,3	19,6
Privat	10,1	1,4	6,3	6,2	3,4
privat/ Bauernhof	14,4	0,3	11,4	10,9	6,1
Fewo	13,0	0,8	10,8	14,4	8,0
Schutzh. + Sonstig	34,3	16,6	24,1	27,0	15,0
GESAMT	25,8	3,4	18,2	24,4	13,5

Sommerhalbjahr 1.5. - 31.10.

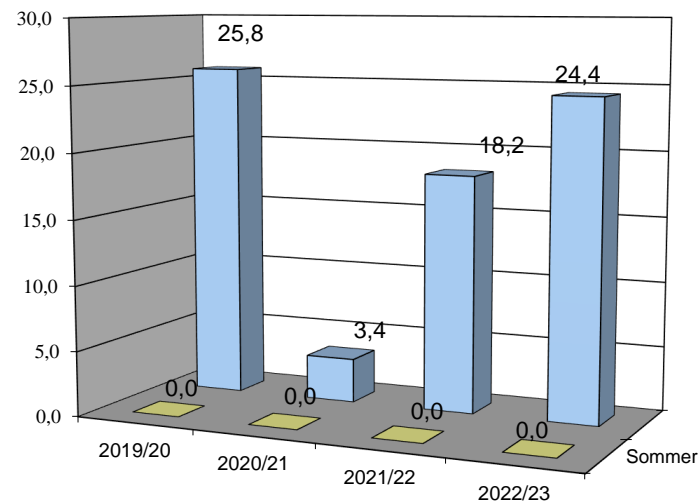
	2019	2020	2021	2022	in %
4-Stern	0,0	0,0	0,0	0,0	0,0
3-Stern	0,0	0,0	0,0	0,0	0,0
2-Stern	0,0	0,0	0,0	0,0	0,0
Gewerblich	0,0	0,0	0,0	0,0	0,0
Privat	0,0	0,0	0,0	0,0	0,0
privat/ Bauernhof	0,0	0,0	0,0	0,0	0,0
Fewo	0,0	0,0	0,0	0,0	0,0
Schutzh. + Sonstig	0,0	0,0	0,0	0,0	0,0
GESAMT	0,0	0,0	0,0	0,0	0,0

Tourismusjahr bis einschl. Jänner

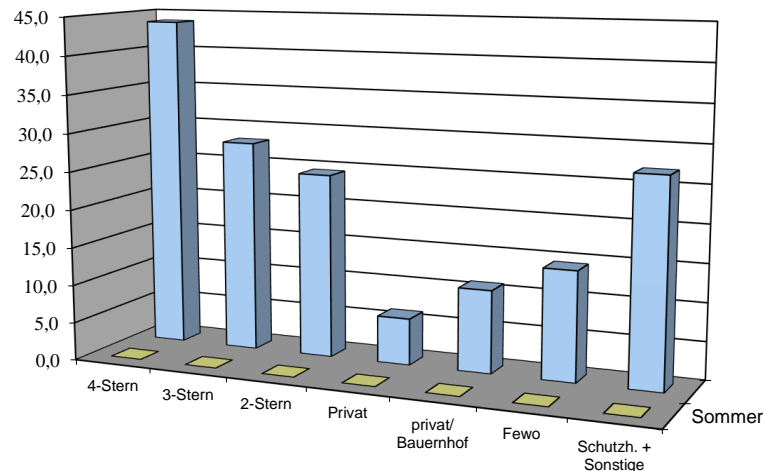
	2019/20	2020/21	2021/22	2022/23	in %
4-Stern	42,8	0,3	31,5	43,7	12,0
3-Stern	27,7	1,5	17,0	28,0	7,7
2-Stern	28,5	0,5	18,9	24,3	6,7
Gewerblich	34,8	0,9	24,2	35,3	9,7
Privat	10,1	1,4	6,3	6,2	1,7
privat/ Bauernhof	14,4	0,3	11,4	10,9	3,0
Fewo	13,0	0,8	10,8	14,4	3,9
Schutzh. + Sonstig	34,3	16,6	24,1	27,0	7,4
GESAMT	25,8	3,4	18,2	24,4	6,7



Entwicklung der Bettenauslastung im Jahresvergleich



Bettenauslastung nach Kategorien

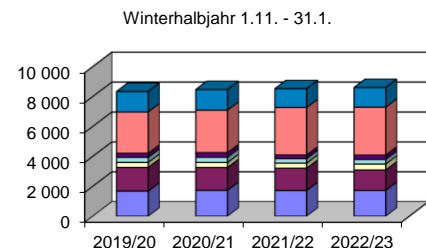


TVB Ausseerland - Salzkammergut 4-Jahresvergleich mehrerer Monate Winterhalbjahr 1.11. - 31.1.



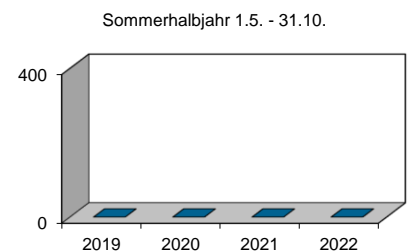
BETTEN bis einschl. Jänner

	2019/20	2020/21	2021/22	2022/23	in %	Vergleich zum Vorjahr	
						in Zahlen	in Prozent
4-Stern	1 676	1 726	1 712	1 719	20,0%	+7	+0,4%
3-Stern	1 585	1 530	1 496	1 369	15,9%	-127	-8,5%
2-Stern	332	333	337	394	4,6%	+57	+16,9%
Gewerblich	3 593	3 589	3 545	3 482	40,5%	-63	-1,8%
Privat	339	350	298	309	3,6%	+11	+3,7%
privat/ Bauernhof	273	306	246	291	3,4%	+45	+18,3%
Fewo	2 763	2 843	3 177	3 205	37,3%	+28	+0,9%
Schutzh. + Sonstf	1 366	1 378	1 260	1 315	15,3%	+55	+4,4%
GESAMT	8 334	8 466	8 526	8 602	100,0%	+76	+0,9%



Sommerhalbjahr 1.5. - 31.10.

	2019	2020	2021	2022	in %	Vergleich zum Vorjahr	
						in Zahlen	in Prozent
4-Stern	0	0	0	0		+0	-100,0%
3-Stern	0	0	0	0		+0	-100,0%
2-Stern	0	0	0	0		+0	-100,0%
Gewerblich	0	0	0	0	0,0%	+0	-100,0%
Privat	0	0	0	0		+0	-100,0%
privat/ Bauernhof	0	0	0	0		+0	-100,0%
Fewo	0	0	0	0		+0	-100,0%
Schutzh. + Sonstf	0	0	0	0		+0	-100,0%
GESAMT	0	0	0	0	0,0%	+0	-100,0%



Tourismusjahr bis einschl. Jänner

	2019/20	2020/21	2021/22	2022/23	in %	Vergleich zum Vorjahr	
						in Zahlen	in Prozent
4-Stern	1 676	1 726	1 712	1 719	20,0%	+7	+0,4%
3-Stern	1 585	1 530	1 496	1 369	15,9%	-127	-8,5%
2-Stern	332	333	337	394	4,6%	+57	+16,9%
Gewerblich	3 593	3 589	3 545	3 482	40,5%	-63	-1,8%
Privat	339	350	298	309	3,6%	+11	+3,7%
privat/ Bauernhof	273	306	246	291	3,4%	+45	+18,3%
Fewo	2 763	2 843	3 177	3 205	37,3%	+28	+0,9%
Schutzh. + Sonstf	1 366	1 378	1 260	1 315	15,3%	+55	+4,4%
GESAMT	8 334	8 466	8 526	8 602	100,0%	+76	+0,9%

